

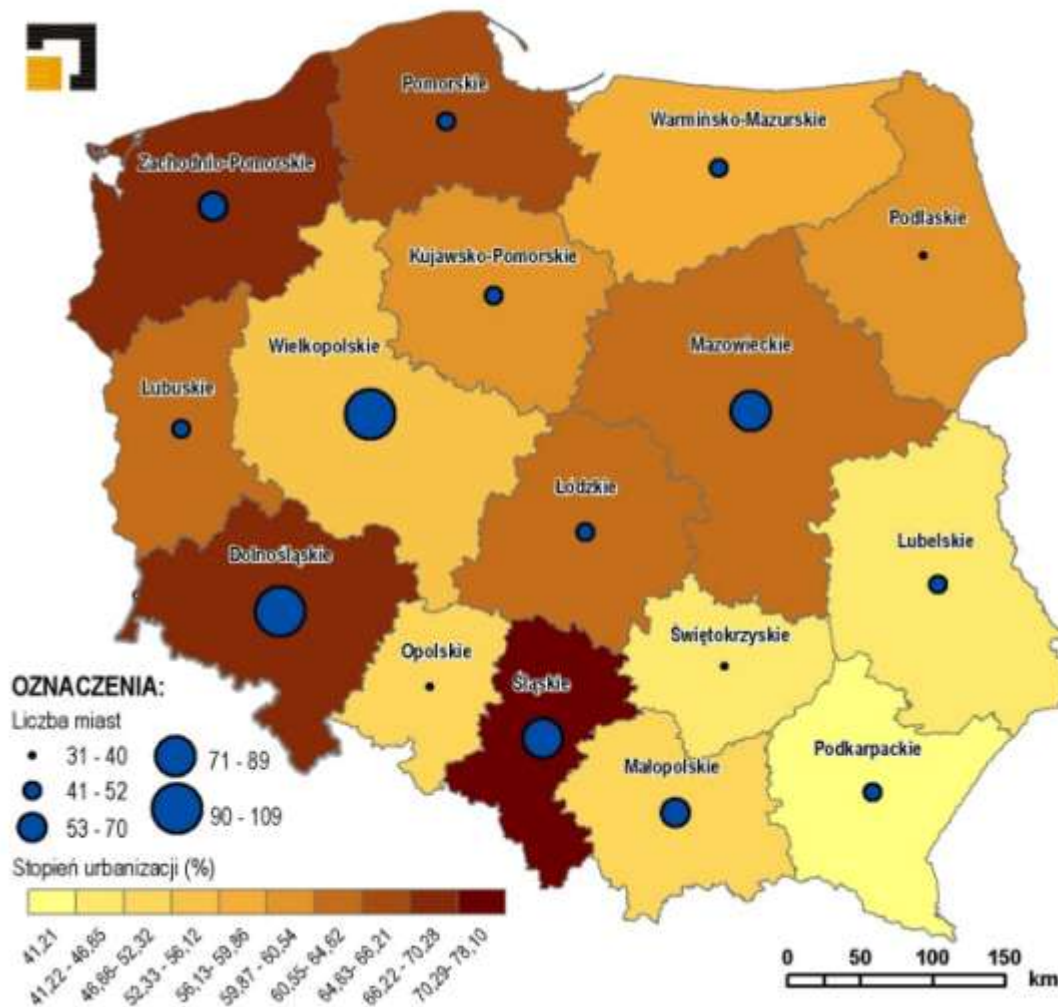


UWARUNKOWANIA ROZWOJU OBSZARÓW MIEJSKICH WOJEWÓDZTWA DOLNOŚLĄSKIEGO NA PRZYKŁADZIE WROF I LGOF



INSTYTUT ROZWOJU TERYTORIALNEGO

Liczba miast oraz stopień urbanizacji w województwach w 2009 r.



W skali kraju województwo dolnośląskie znajduje się **w czołówce pod względem stopnia urbanizacji.**

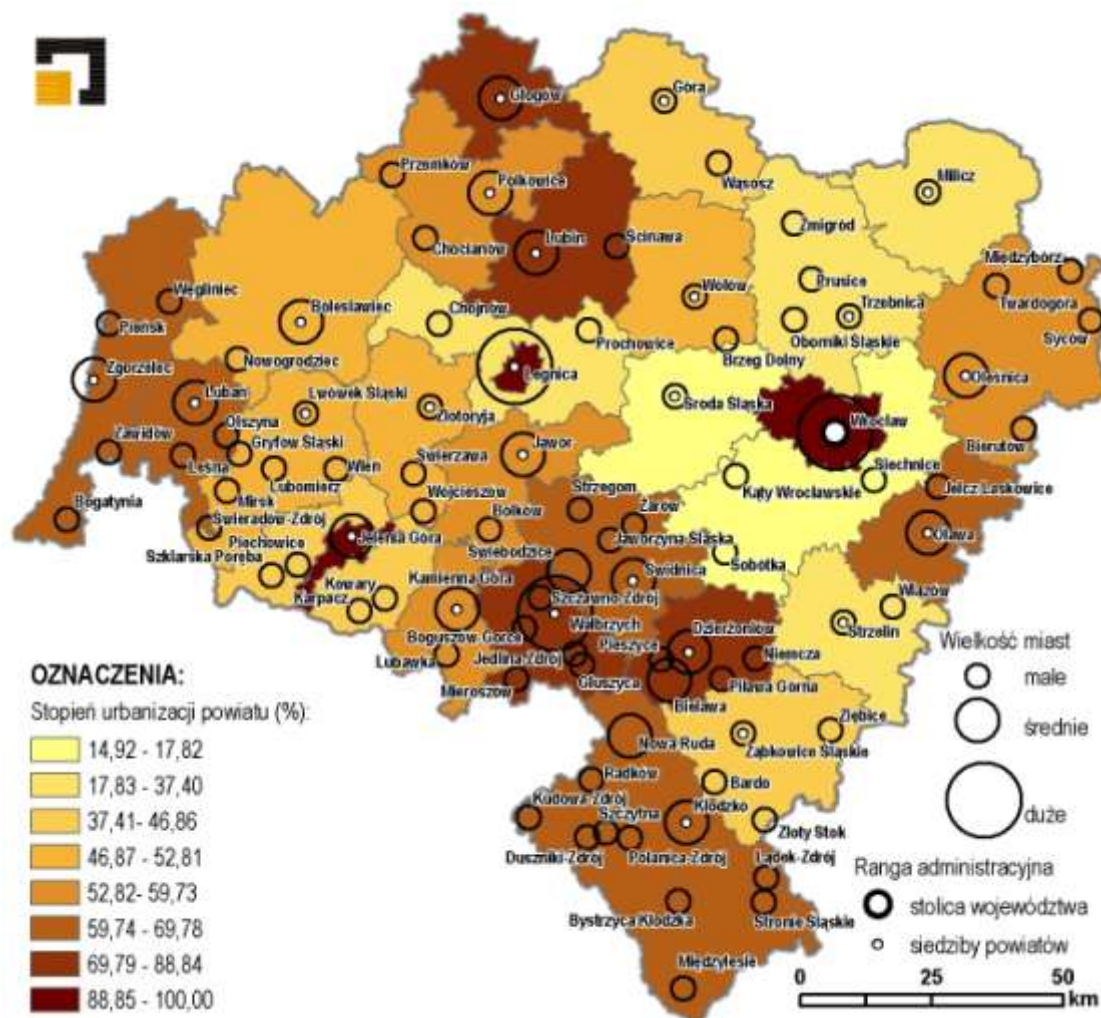
W porównaniu z sąsiadującymi zagranicznymi regionami i polskimi województwami **Dolny Śląsk, wypada bardzo korzystnie w dziedzinie „miejskości”.**



Stopień urbanizacji powiatów w województwie dolnośląskim w 2009 r.

W województwie dolnośląskim znajduje się **91 miast**, które są rozmieszczone w 29 powiatach.

Najbardziej zurbanizowany jest powiat **wałbrzyski**, którego stopień urbanizacji wynosi **88,84%**.





- co najmniej 50% Europejskiego Funduszu Rozwoju Regionalnego zostanie zainwestowane w obszary miejskie,
- przeznaczono co najmniej 5% krajowych alokacji EFRR zostanie przeznaczonych na zintegrowany zrównoważony rozwój obszarów miejskich,
- w ramach programu URBACT nowej generacji nadal wspierane będą nawiązywanie kontaktów i wymiana między miastami,
- rozwój obszarów miejskich wspierany jest również za pomocą polityki regionalnej UE i funduszy strukturalnych.

Bruksela, dnia 18.7.2014 r. COM(2014) 490 final



POMOC TECHNICZNA
NARODOWA STRATEGIA SPÓJNOŚCI

UNIA EUROPEJSKA
EUROPEJSKI FUNDUSZ
ROZWOJU REGIONALNEGO



MINISTERSTWO
ROZWOJU
REGIONALNEGO

MINISTERSTWO ROZWOJU REGIONALNEGO

***KONKURS na działania wspierające jednostki samorządu terytorialnego
w zakresie planowania miejskich obszarów funkcjonalnych
w ramach POPT 2007-2014***



CELE KONKURSU:

- upowszechnienie podejścia funkcjonalnego w planowaniu przestrzennym
- promocja zintegrowanego podejścia do problemów danego obszaru
- stworzenie warunków umożliwiających określenie granic miejskich obszarów funkcjonalnych
- sformułowanie kierunków rozwoju w postaci dokumentów planistycznych obejmujących całe obszary funkcjonalne.

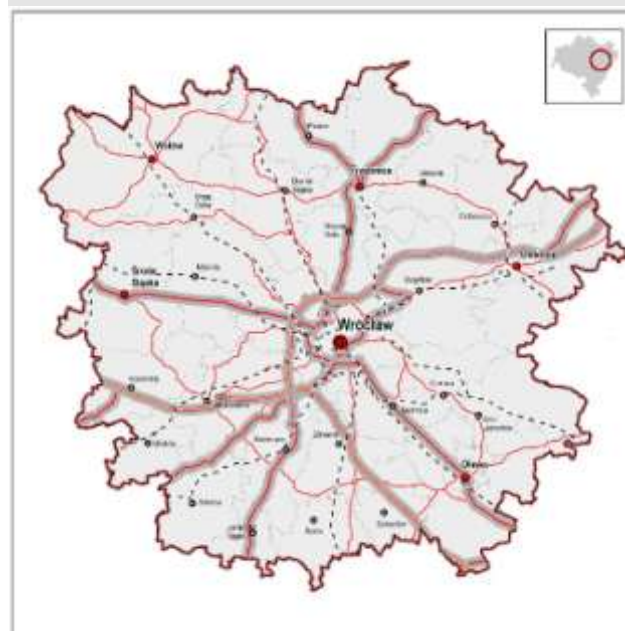
Projekty zrealizowane w ramach konkursu dotacji na działania wspierające jednostki samorządu terytorialnego w zakresie planowania miejskich obszarów funkcjonalnych z udziałem Województwa Dolnośląskiego:



Zintegrowany system powiązań miast
w Legnicko-Głogowskim Obszarze
Funkcjonalnym (LGOF)



Studium spójności funkcjonalnej
we Wrocławskim Obszarze
Funkcjonalnym (WROF)



CO TO JEST MIEJSKI OBSZAR FUNKCJONALNY?

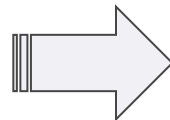
TYPY MIEJSKICH OBSZARÓW FUNKCJONALNYCH W WOJEWÓDZTWIE DOLNOŚLĄSKIM:

- ośrodka wojewódzkiego (metropolitalnego) – Wrocławski Obszar Metropolitalny
- ośrodków regionalnych: Legnicy, Wałbrzycha i Jeleniej Góry

MIEJSKI OBSZAR FUNKCJONALNY:

Obszar o układzie osadniczym ciągłym przestrzennie, złożonym z odrębnych administracyjnie jednostek, obejmujący zwarte obszary miejskie oraz powiązane z nimi funkcjonalnie strefy zurbanizowane

obszar
metropolitalny

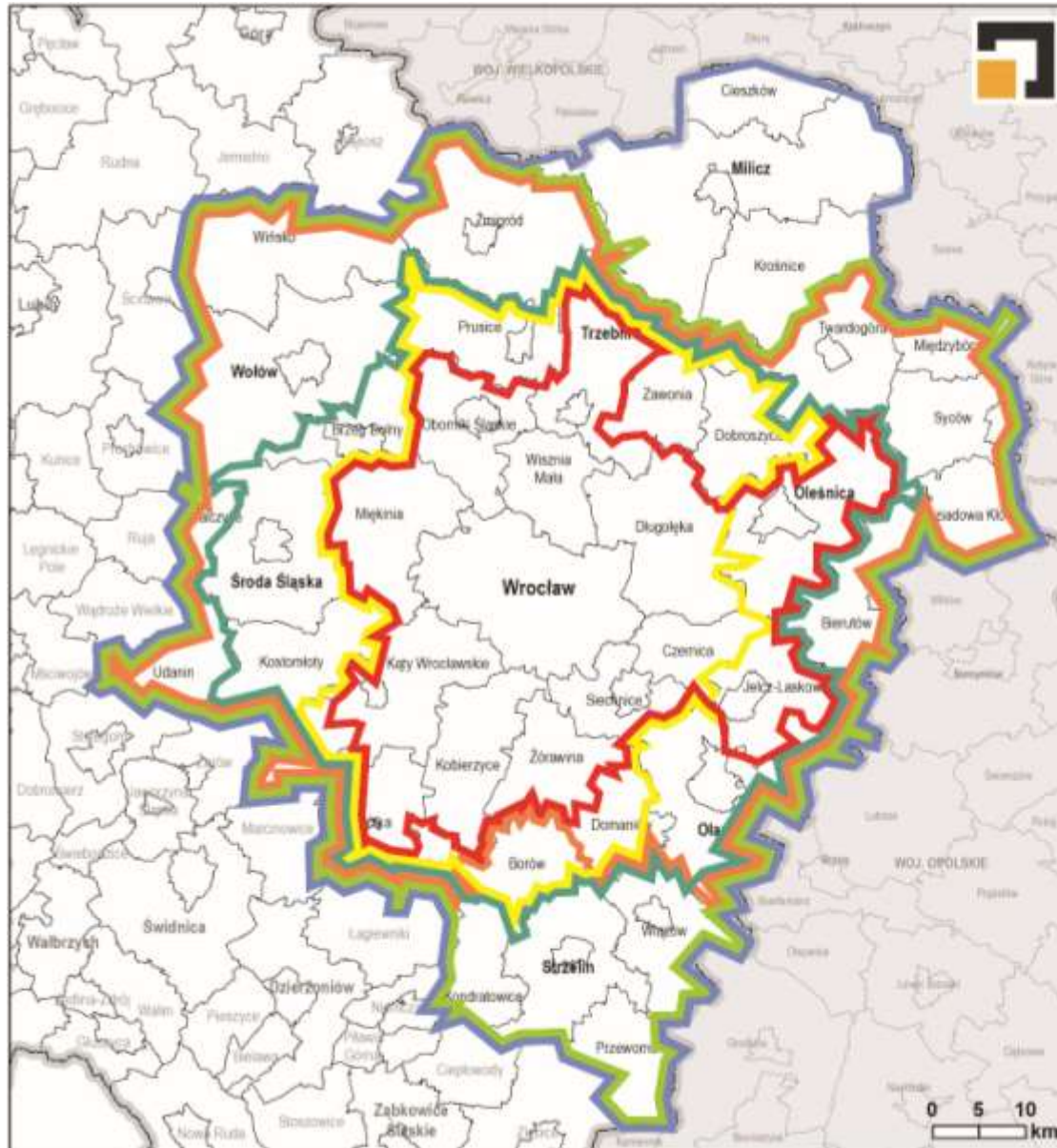


miejski obszar funkcjonalny ośrodka
wojewódzkiego

W miejskim obszarze funkcjonalnym ośrodka miejskiego występują:

- silne powiązania i wzajemne oddziaływania relacji miasto-otoczenie,
- wysoki stopień funkcjonalnej integracji społecznej, gospodarczej i przestrzennej,
- rozwój funkcji metropolitalnych i uzupełniających je funkcji.

Dotychczasowe doświadczenia związane z wyznaczeniem strefy oddziaływania Wrocławia



POMOC TECHNICZNA
KLUCZOWA OŚ WIADOMOŚCI

UNIA EUROPEJSKA
EUROPEJSKI FUNDUSZ ROZWOJU REGIONALNEGO

Wrocławski Obszar Funkcjonalny Koncepcje delimitacji granic

OZNACZENIA:

- granice Aglomeracji Wrocławskiej wg Komitetu Aglomeracji Wrocławskiej (2001)
- granice WrOM wg PZPWD (2002)
- granice WrOM wg BRW/WBU (2004)
- granice wg projektu Urban Audit - Szersza strefa miejska (LUZ 2012)
- granice MOF OW wg MRR (2013)
- granice WrOM wg PZPWD perspektywa 2020 (2014)

OZNACZENIA DODATKOWE:

- granica województw
- granica gmin

Wrocław Wrocław - stolica województwa
Wołów siedziby powiatów
Borów siedziby gmin

Działania oddolne dot. tworzenia Aglomeracji



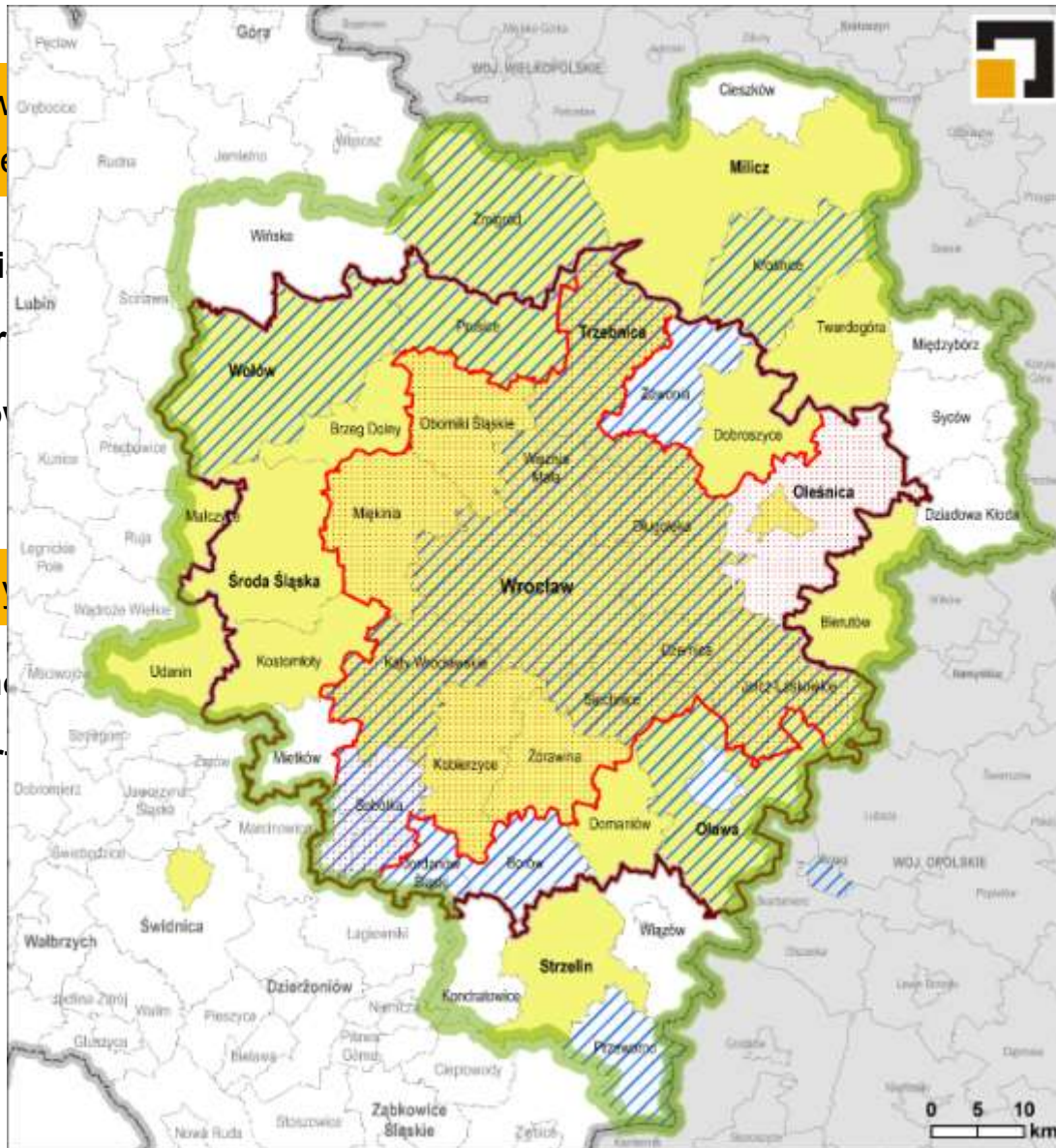
Ustaw
tworze

- zwi
- por
- sto

Gminy

- um
- par

liwia



Przynależność JST do wybranych struktur współpracy

OZNACZENIA:

- strefa oddziaływania WroI - obszar analiz
- strefa oddziaływania WroF
- Agencja Rozwoju Aglomeracji Wrocławskiej
- Zintegrowane Inwestycje Terytorialne Wrocławskiego Obszaru Funkcjonalnego
- Stowarzyszenie Gmin i Powiatów Aglomeracji Wrocławskiej

OZNACZENIA DODATKOWE:

- granica województw
- granica gmin

Wrocław Wrocław - stolica województwa

Wołów siedziby powiatów

Borów siedziby gmin

„STUDIUM SPÓJNOŚCI FUNKCJONALNEJ WE WROCŁAWSKIM OBSZARZE FUNKCJONALNYM (WROF)”

LIDER: POWIAT WROCŁAWSKI

PARTNERZY: Województwo Dolnośląskie, Miasto Wrocław, Gmina Siechnice, Miasto i Gmina Wołów, Miasto i Gmina Kąty Wrocławskie.

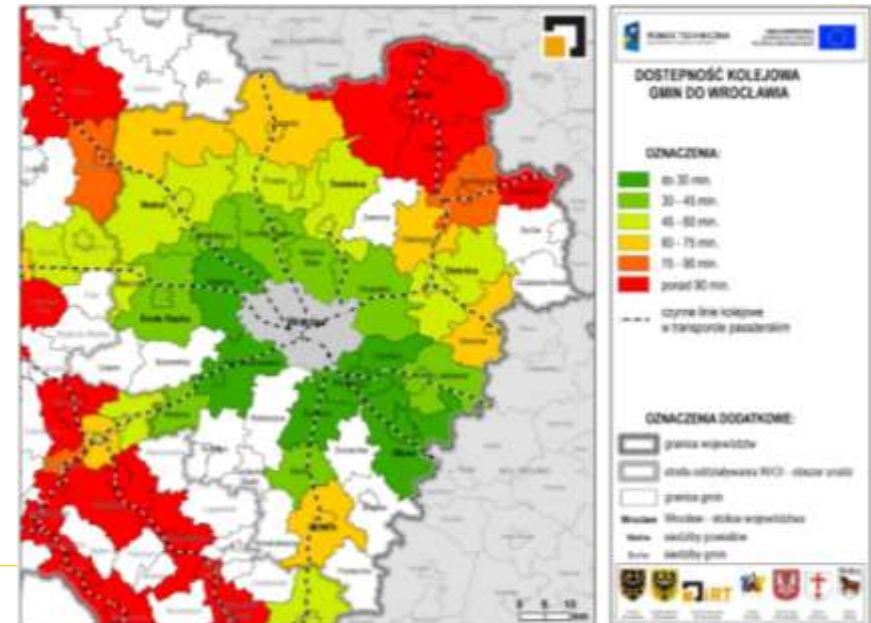
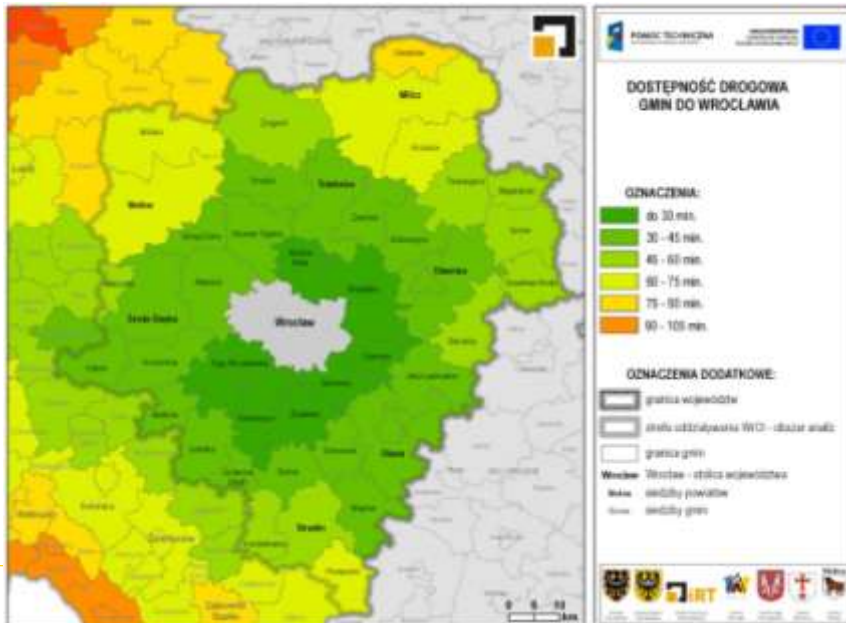
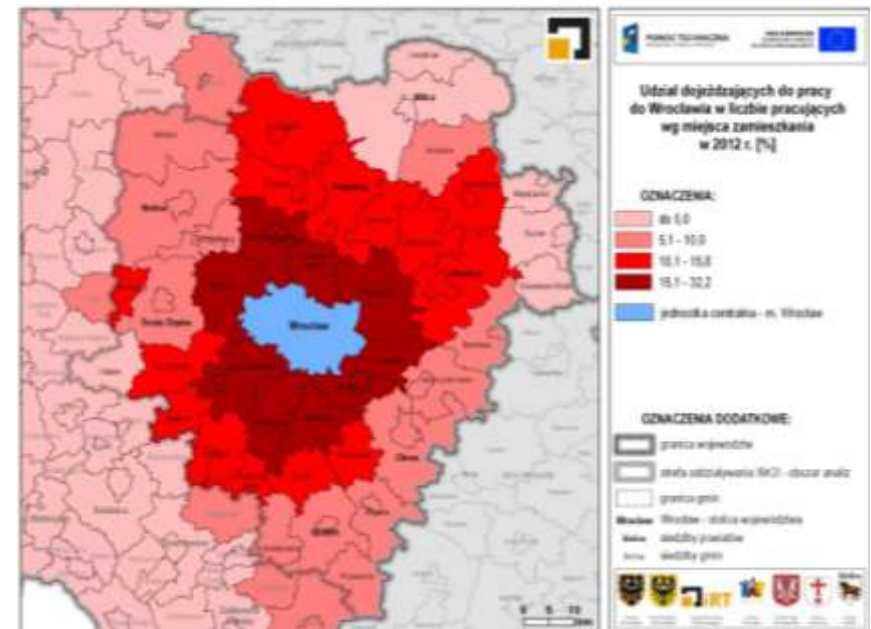
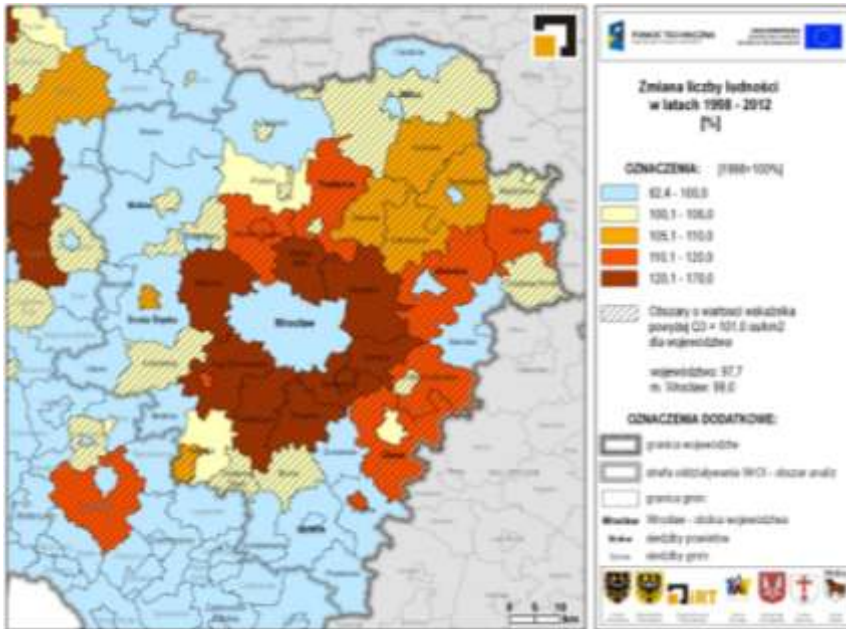


TERMIN realizacji projektu: **30.12.2013 - 30.06.2015**

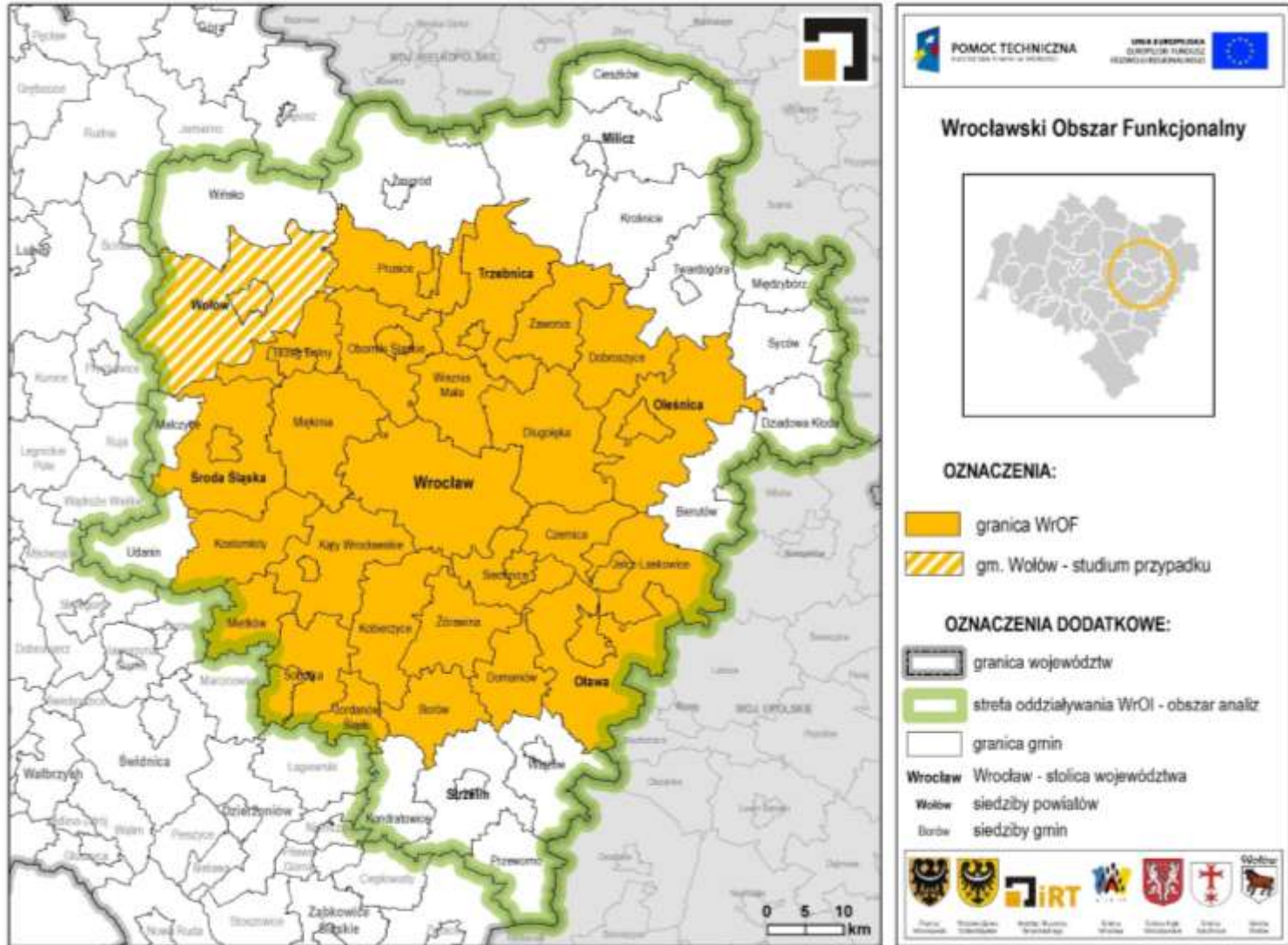
CELE PROJEKTU:

- wyznaczenie granic Wrocławskiego Obszaru Funkcjonalnego
- przygotowanie podstaw dla opracowania i zatwierdzenia Zintegrowanej Strategii Rozwoju dla WrOF wraz z wyznaczeniem priorytetowych i wspólnych kierunków dotyczących m.in.:
 - ✓ lokalizacji funkcji mieszkaniowych i centrów usługowych
 - ✓ planu transportowego
 - ✓ ochrony środowiska i rozwoju rekreacji
 - ✓ lokalizacji usług publicznych
 - ✓ kierunkowych inwestycji we WrOF

ZADANIA		PARTNER ODPOWIEDZIALNY ZA REALIZACJĘ ZADANIA
DZIAŁANIE 1: Zarządzanie projektem	1.1. Inicjacja projektu - przyjęcie procedur i metod pracy, określenie zakresów, przeprowadzenie przetargów	<i>POWIAT WROCŁAWSKI</i>
	1.2. Zarządzanie merytoryczne realizacją projektu, rozliczenia i sprawozdawczość wobec MRR	
	1.3. Podsumowanie merytoryczne i zamknięcie formalne projektu	
DZIAŁANIE 2: Określenie granic WrOF	2.1. Analiza zakresu terminologicznego obszarów funkcjonalnych	<i>WOJEWÓDZTWO DOLNOŚLĄSKIE - IRT</i>
	2.2. Analiza zasięgu oddziaływania WrOF metodą wskaźnikową	
	2.3. Analiza zasięgu oddziaływania WrOF w oparciu o dane graficzne	
	2.4. Wyznaczenie granic WrOF	
DZIAŁANIE 3: Analizy i studia	3.1. Analiza polityk rozwoju gmin	<i>WOJEWÓDZTWO DOLNOŚLĄSKIE - IRT</i>
	3.2. Analiza wybranych sfer	
	3.2.1. Transport	
	3.2.2. Struktura osadnicza: mieszkalnictwo i usługi	
	3.2.3. Środowisko przyrodnicze i rekreacja	
3.3. Wnioski/SWOT		
Zlecenia zewnętrzne/ekspert		
DZIAŁANIE 4: Wytyczne dla Strategii Spójności Przestrzennej WrOF	4.1. Diagnoza problemowa (na podstawie SWOT)	<i>MIASTO WROCŁAW – BRW</i>
	4.2. Wytyczne programowo – przestrzenne lokalizacji funkcji mieszkaniowych i centrów usługowych	
	4.3. Wytyczne dla planu transportowego	
	4.4. Wytyczne dla ochrony środowiska i rozwoju rekreacji	
	4.5. Wytyczne dla lokalizacji usług publicznych	
	4.6. Określenie kierunkowych inwestycji we WrOF	
	4.7. Diagnoza możliwości wdrożenia	
	4.8. Opracowanie matrycy dla wielopoziomowego zarządzania przestrzenią	
DZIAŁANIE 5: Opracowanie wytycznych dla lokalizacji węzłów usługowych na obszarze powiatu wrocławskiego	5.1. Inwentaryzacja terenów istniejącej i planowanej zabudowy usługowej i mieszkaniowej na obszarze powiatu wrocławskiego	<i>POWIAT WROCŁAWSKI</i>
	5.2. Diagnoza trendów i analiza potrzeb w zakresie lokalizacji funkcji usługowych w powiecie wrocławskim	
	5.3. Wytyczne planistyczne dla lokalizacji usług w powiecie wrocławskim	
DZIAŁANIE 6: Konsultacje społeczne	6.1. Przygotowanie programu konsultacji społecznych	<i>POWIAT WROCŁAWSKI</i>
	6.2. Realizacja konsultacji społecznych wg. programu z pkt. 6.1	
	6.3. Uzyskanie akceptacji JST w zakresie działania 4 - zadania 4.5	
	6.4. Upowszechnienie projektu oraz promocja jego rezultatów	



ZASIĘG PRZESTRZENNY REALIZACJI PROJEKTU





Diagnoza stanu istniejącego sieci drogowej i kolejowej



Dynamika zmian natężenia ruchu w latach 2005-2010



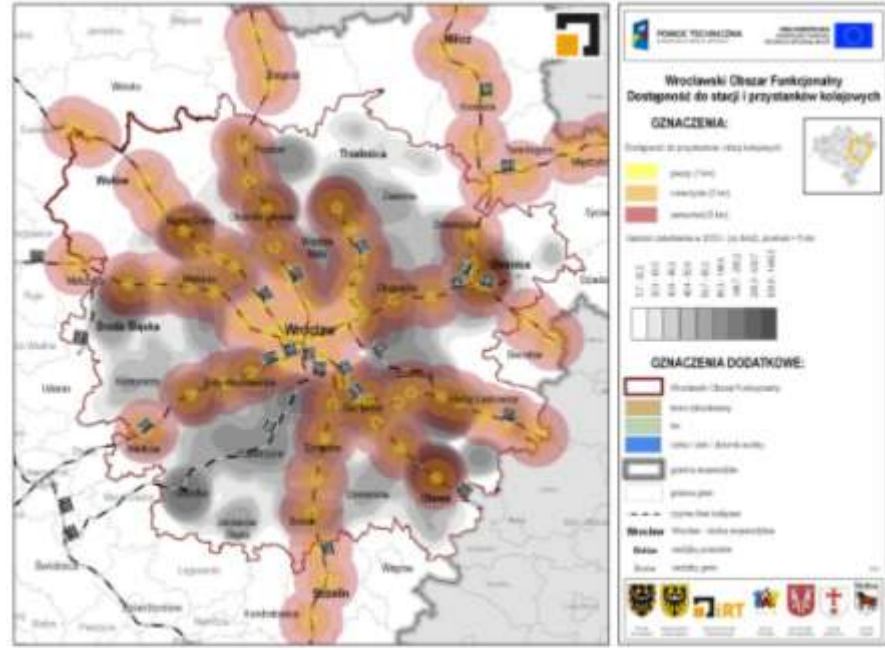
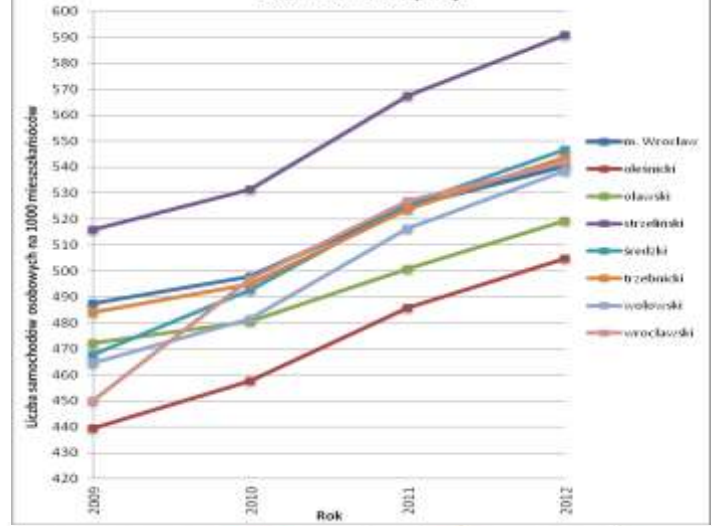
WROCLAWSKI OBSZAR FUNKCJONALNY UWARUNKOWANIA TRANSPORTOWE

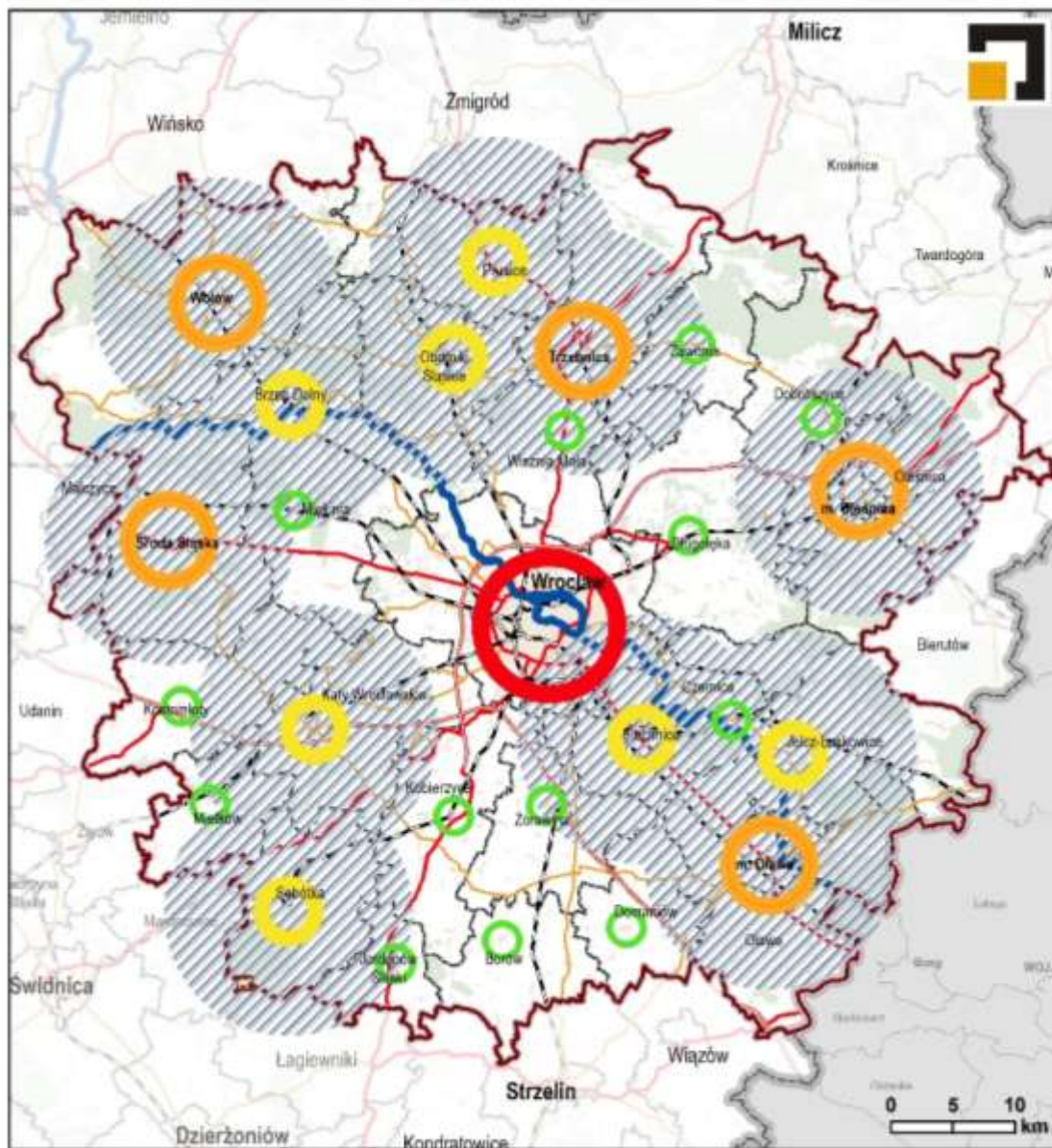


- Legenda:**
- Linie kolejowe
- Linie autobusowe
- Linie tramwajowe
- Linie rowerowe
- Linie piesze
- Linie wodne
- Linie lotnicze
- Linie kolejowe międzynarodowe
- Linie kolejowe krajowe
- Linie kolejowe regionalne
- Linie kolejowe lokalne
- Linie autobusowe międzynarodowe
- Linie autobusowe krajowe
- Linie autobusowe regionalne
- Linie autobusowe lokalne
- Linie tramwajowe międzynarodowe
- Linie tramwajowe krajowe
- Linie tramwajowe regionalne
- Linie tramwajowe lokalne
- Linie rowerowe międzynarodowe
- Linie rowerowe krajowe
- Linie rowerowe regionalne
- Linie rowerowe lokalne
- Linie piesze międzynarodowe
- Linie piesze krajowe
- Linie piesze regionalne
- Linie piesze lokalne
- Linie wodne międzynarodowe
- Linie wodne krajowe
- Linie wodne regionalne
- Linie wodne lokalne
- Linie lotnicze międzynarodowe
- Linie lotnicze krajowe
- Linie lotnicze regionalne
- Linie lotnicze lokalne



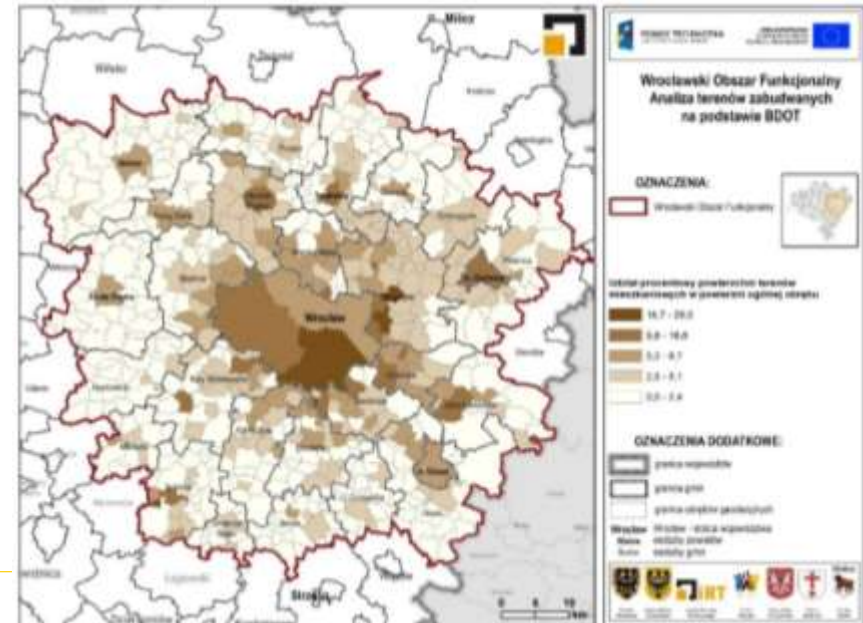
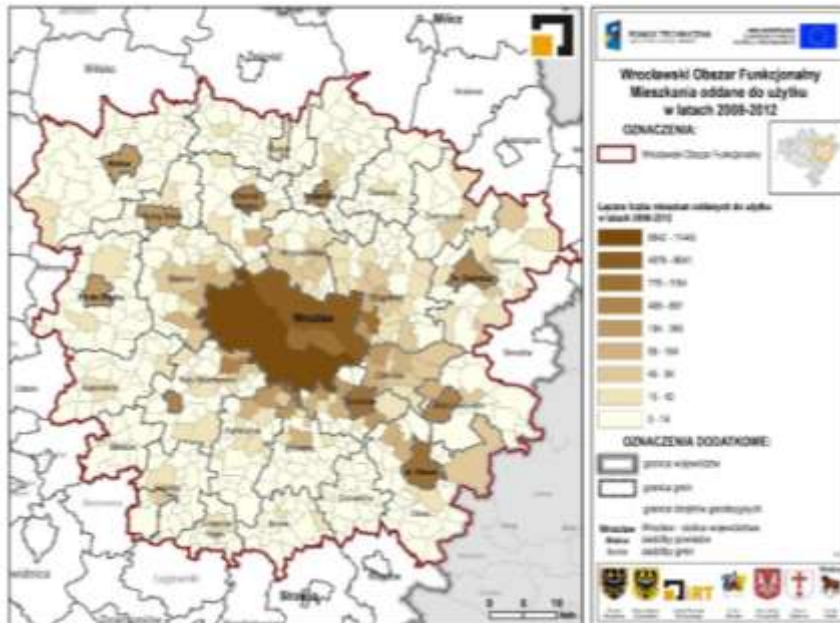
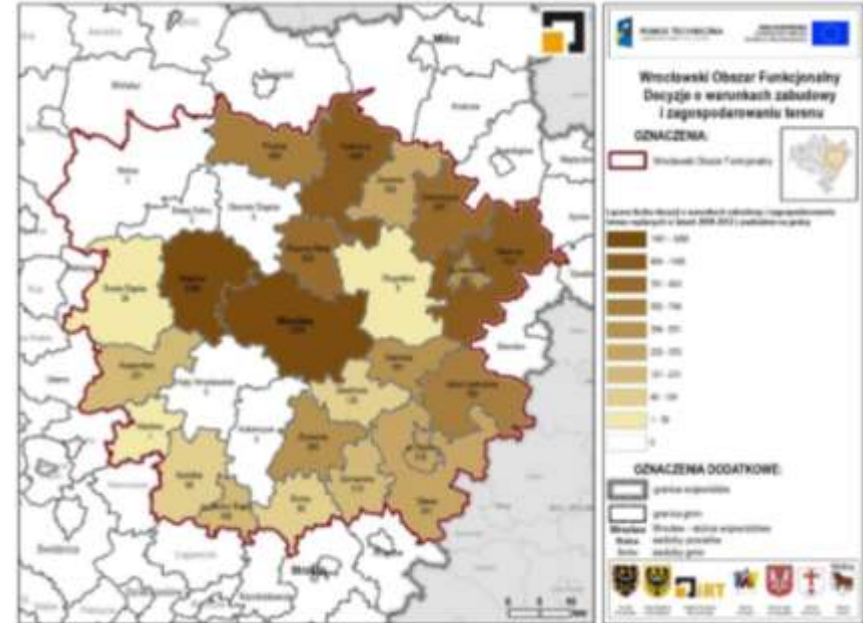
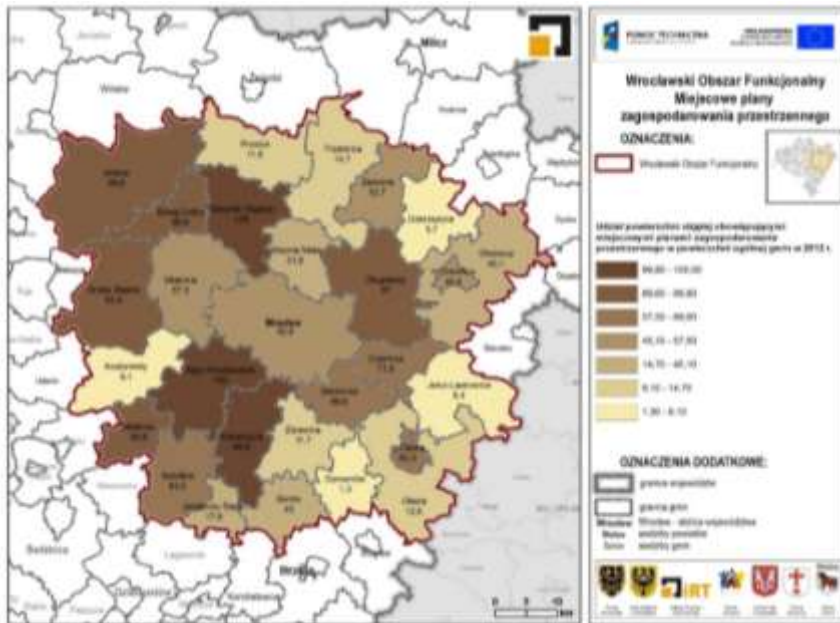
Wskaźnik motoryzacji

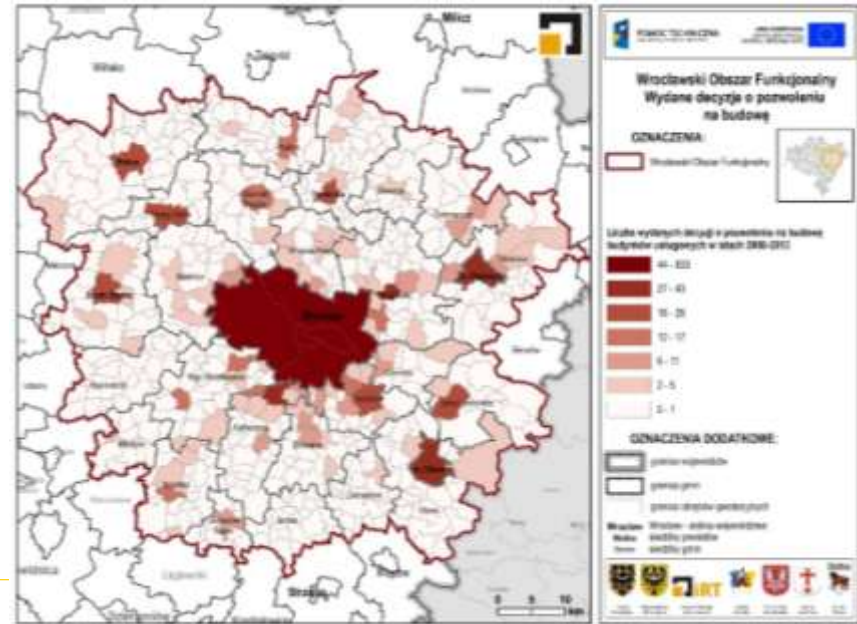
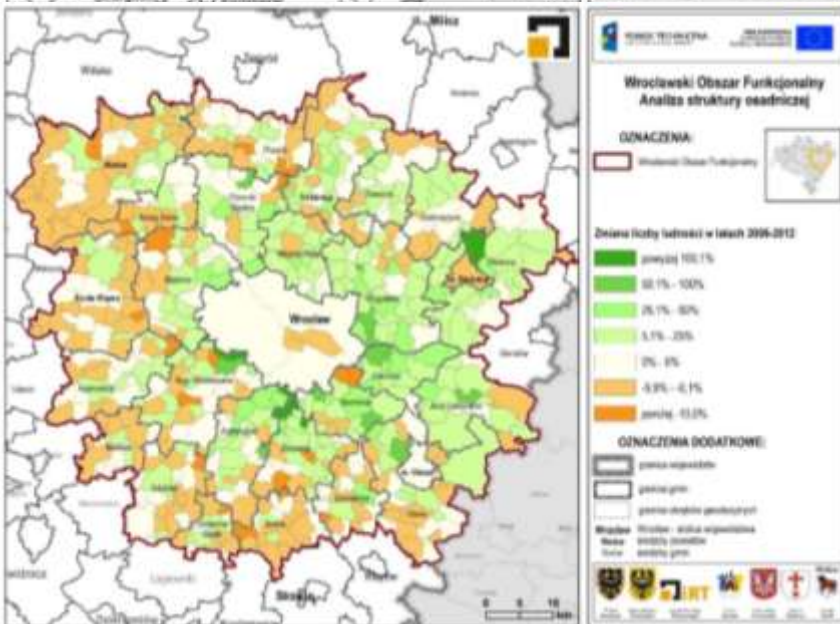
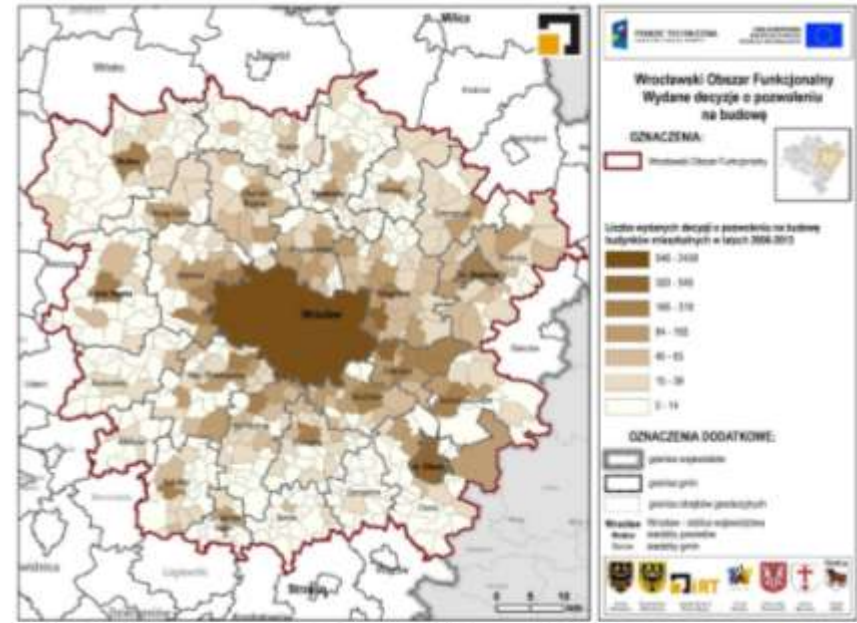
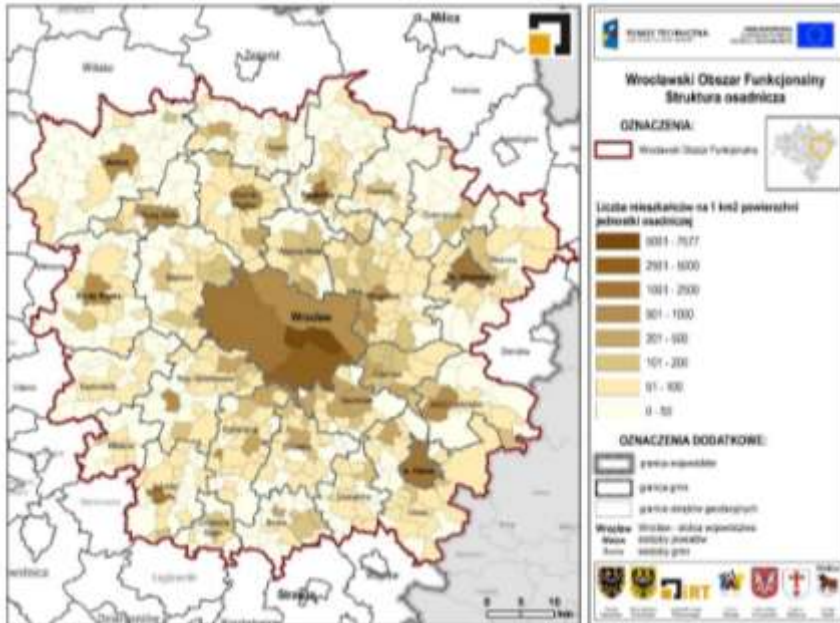






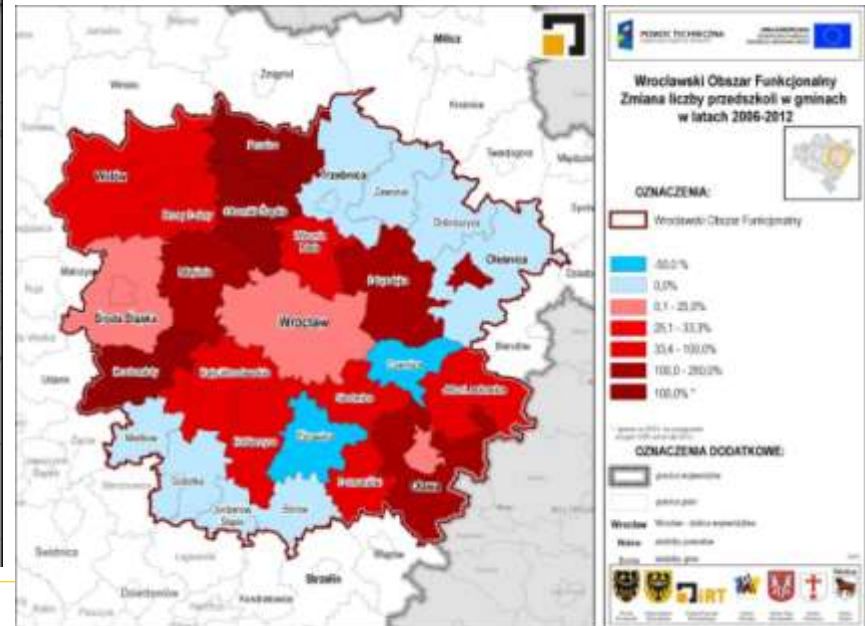
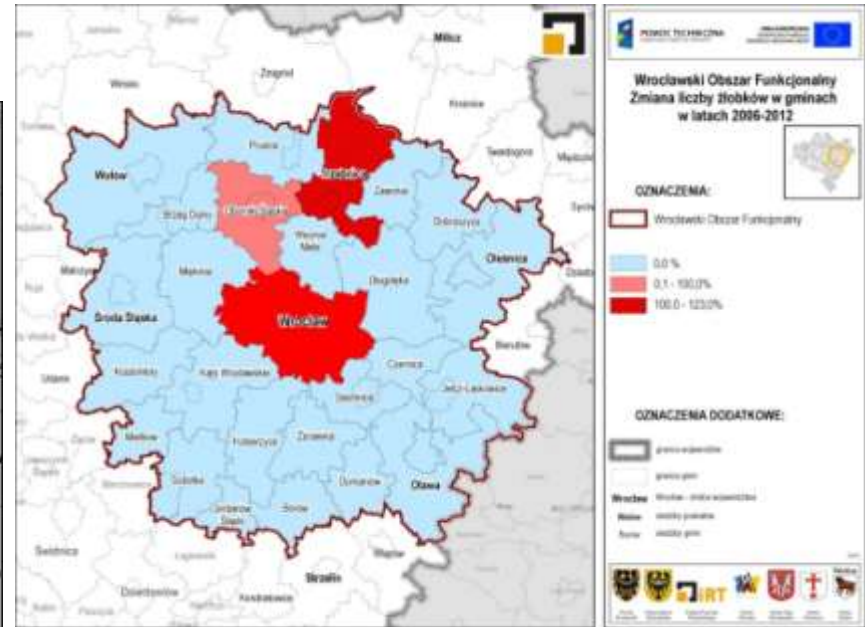
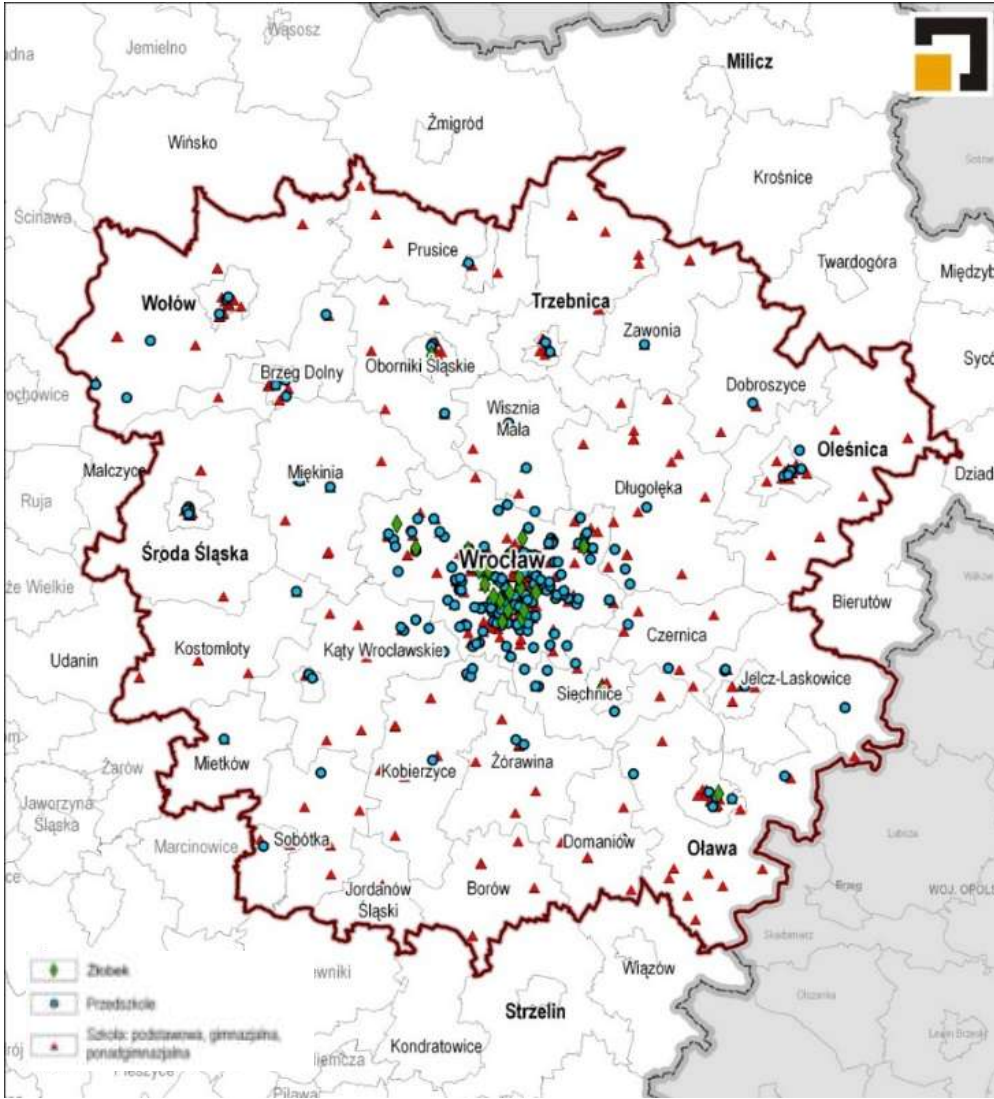
0 5 10
km

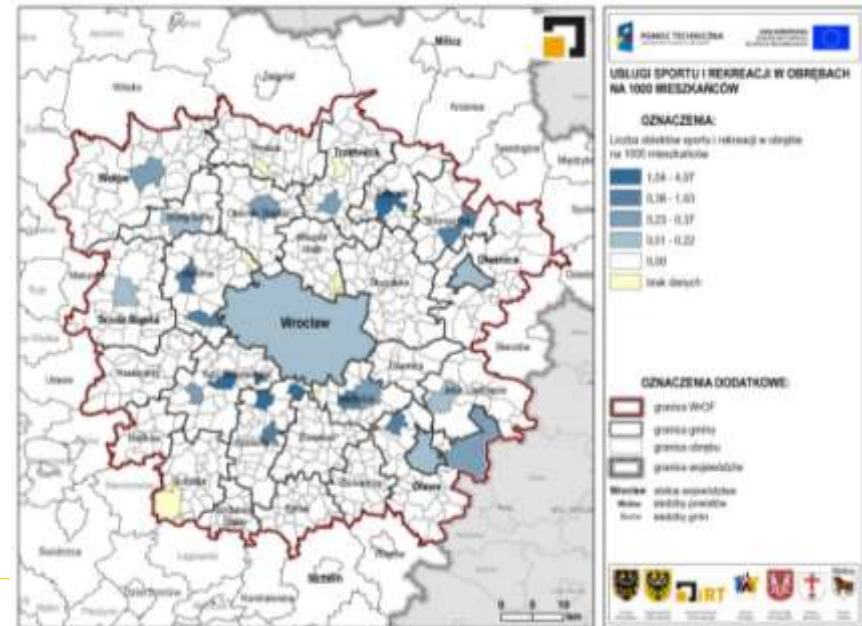
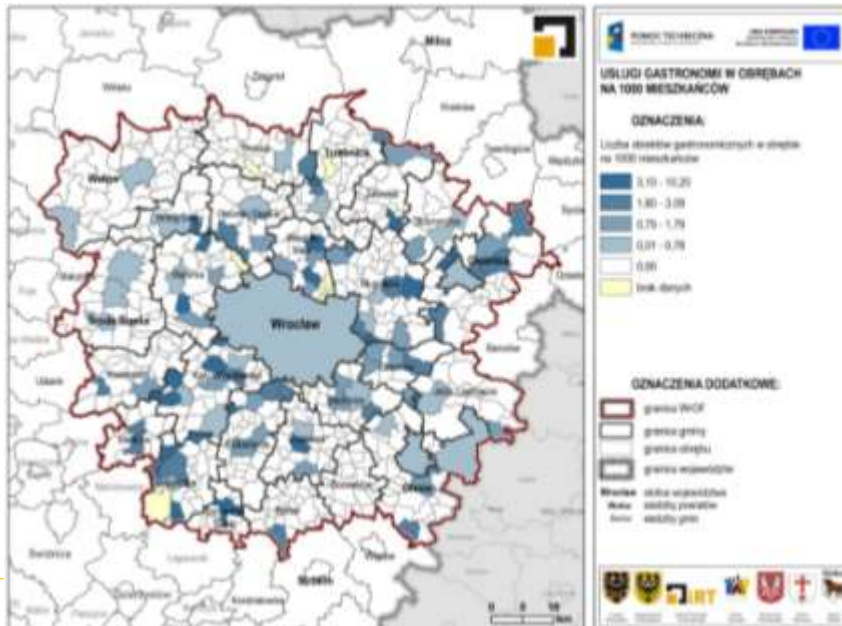
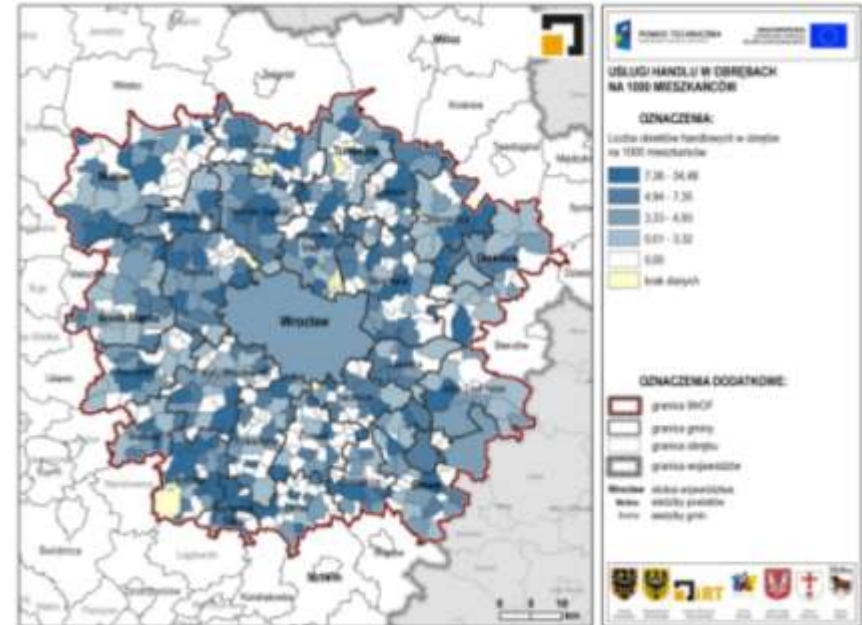
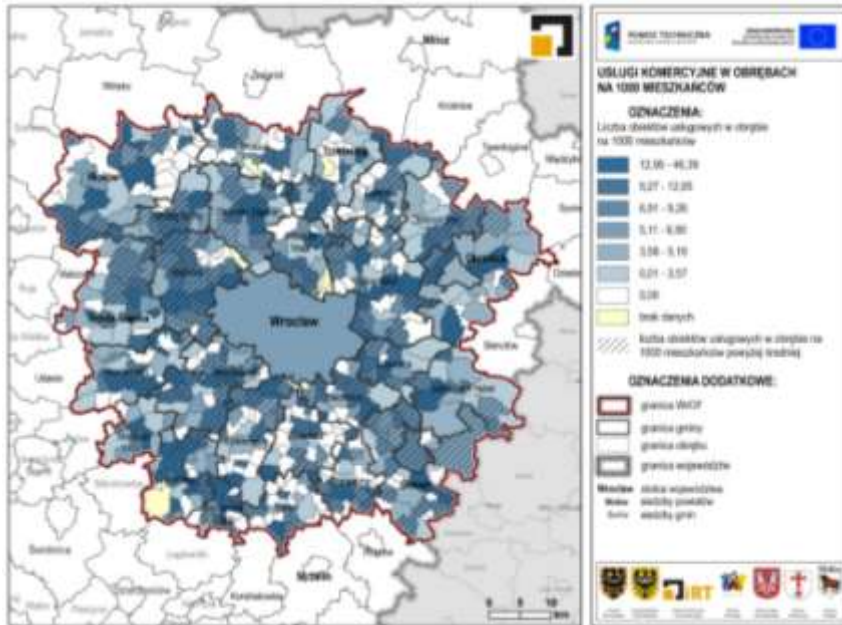


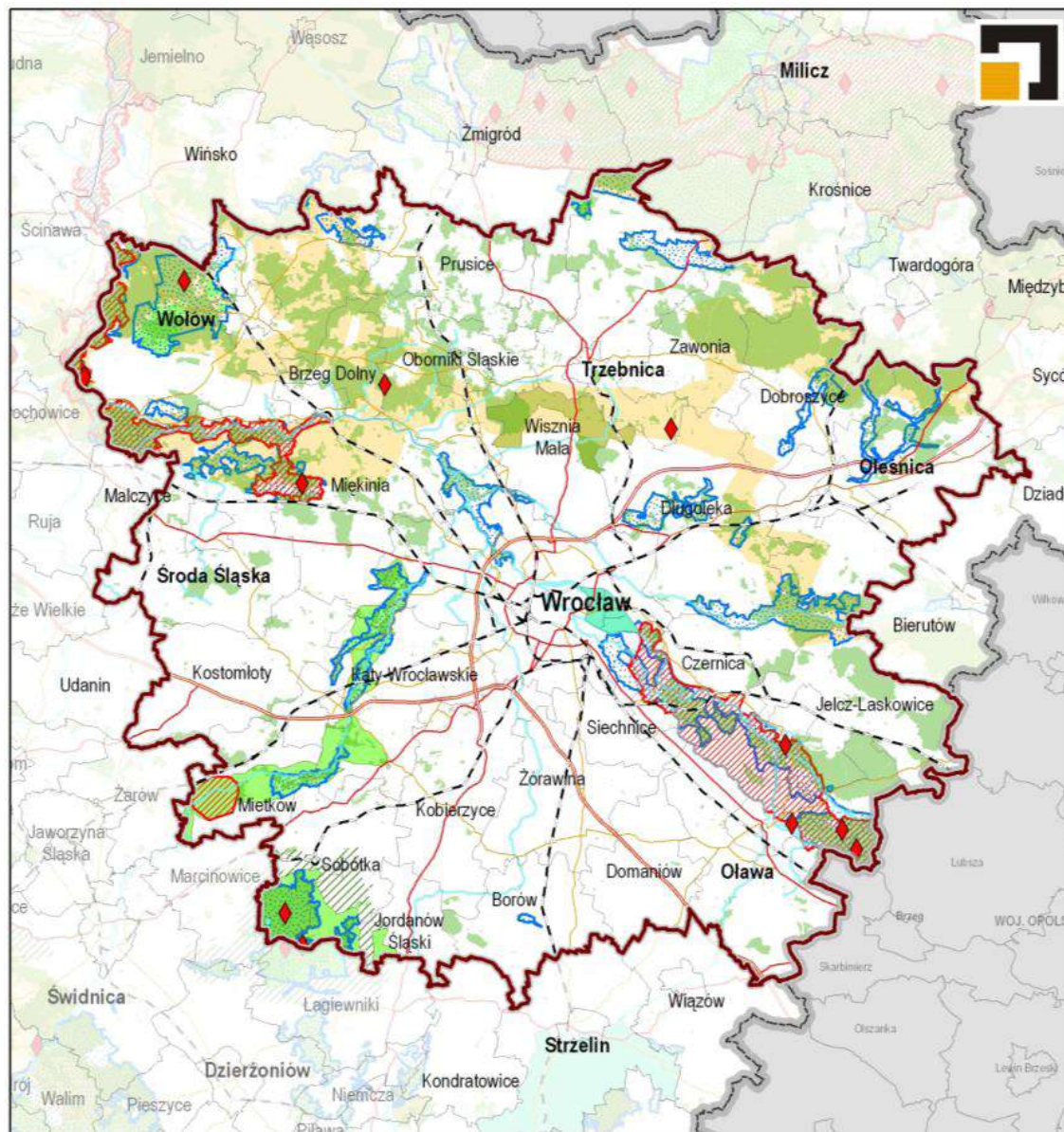




Wrocławski Obszar Funkcjonalny Rozkład przestrzenny żłobków, przedszkoli i szkół









POMOC TECHNICZNA
NARODOWA STRATEGIA SPÓJNOŚCI

UNIA EUROPEJSKA
EUROPEJSKI FUNDUSZ
ROZWOJU REGIONALNEGO



Wrocławski Obszar Funkcjonalny System obszarów chronionych

OZNACZENIA:

- Wrocławski Obszar Funkcjonalny
- Natura 2000 - obszary specjalnej ochrony (OSO)
- Natura 2000 - obszary mające znaczenie dla Wspólnoty (OZW)
- rezerwy przyrody
- parki krajobrazowe
- obszary chronionego krajobrazu
- otuliny
- zespoły przyrodniczo - krajobrazowe
- korytarze ekologiczne
- autostrady
- drogi ekspresowe
- drogi krajowe
- drogi wojewódzkie
- droga o znaczeniu ponadregionalnym
- linie kolejowe
- lasy
- rzeki

OZNACZENIA DODATKOWE:

- granica województw
- granica gmin

Wrocław Wrocław - stolica województwa

Wołów siedziby powiatów

Borów siedziby gmin

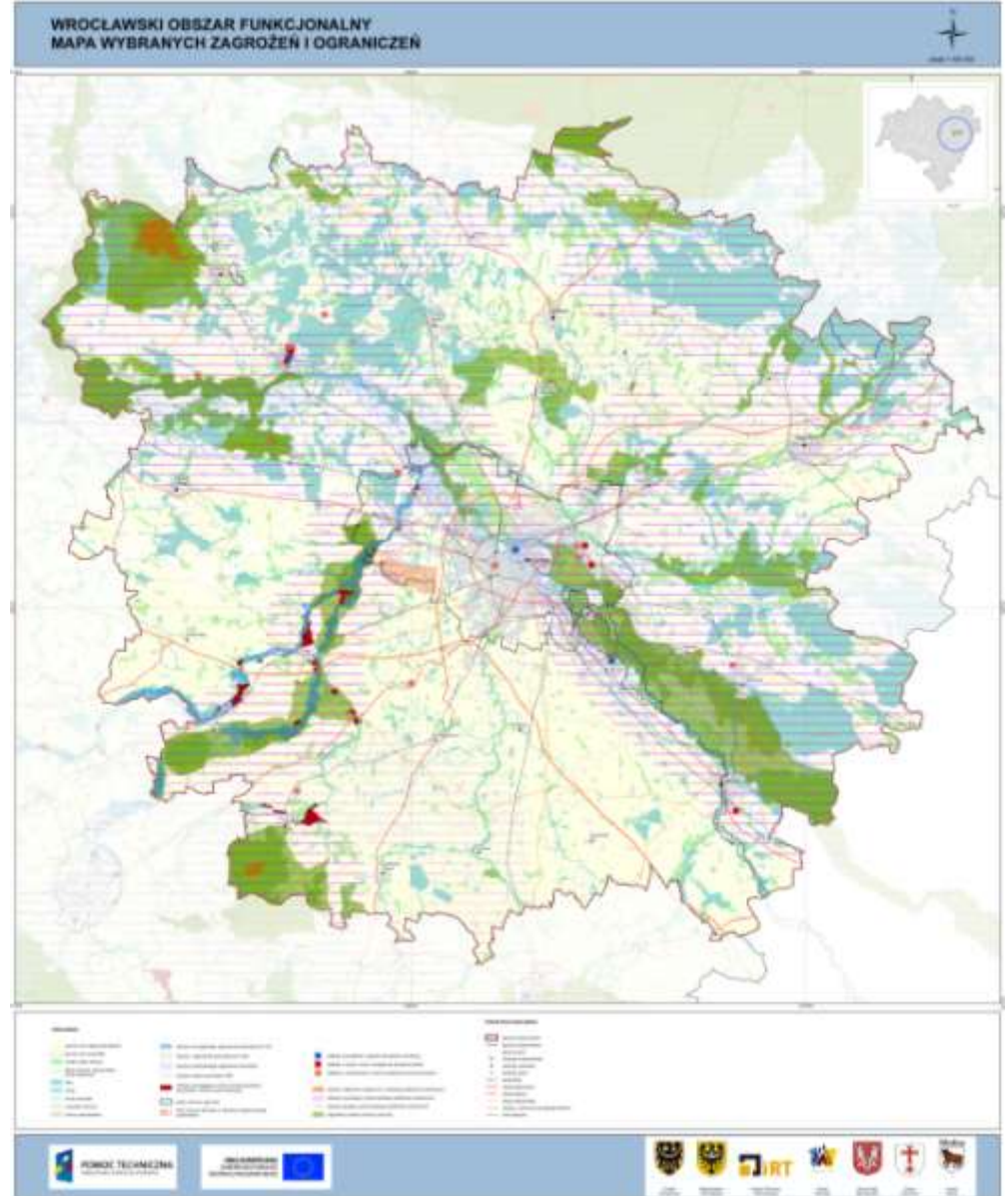


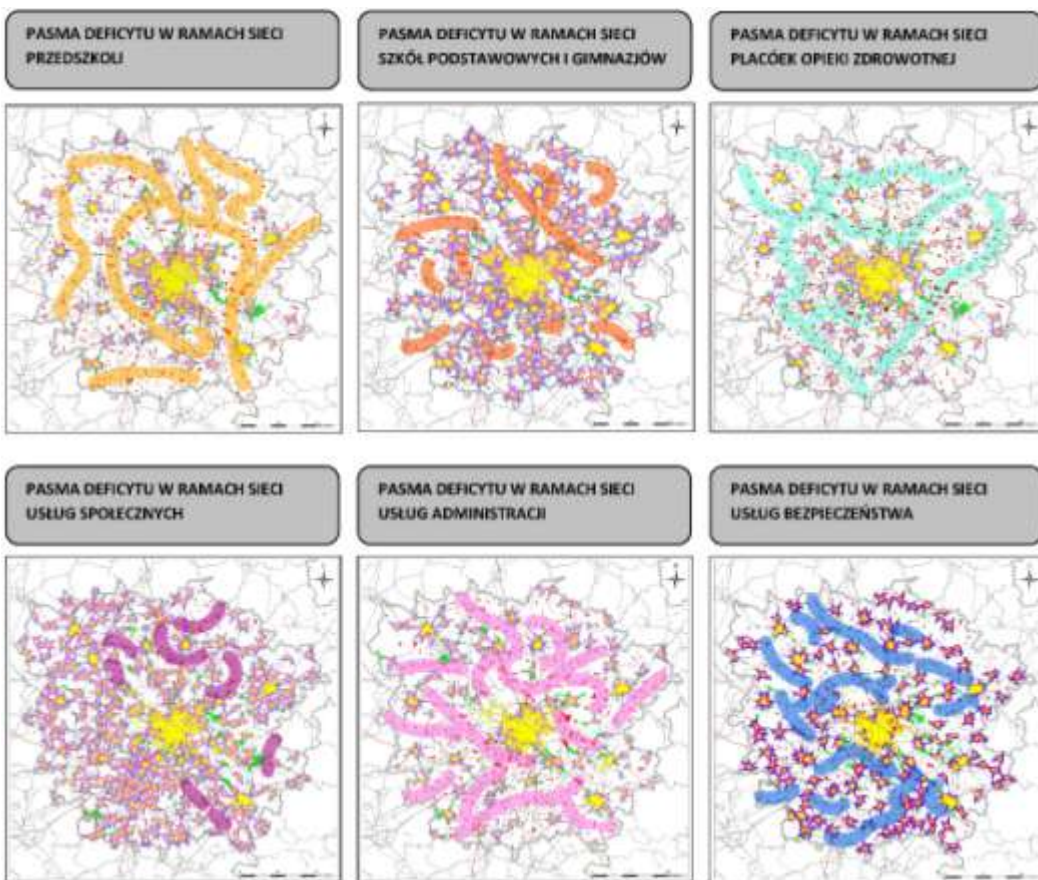
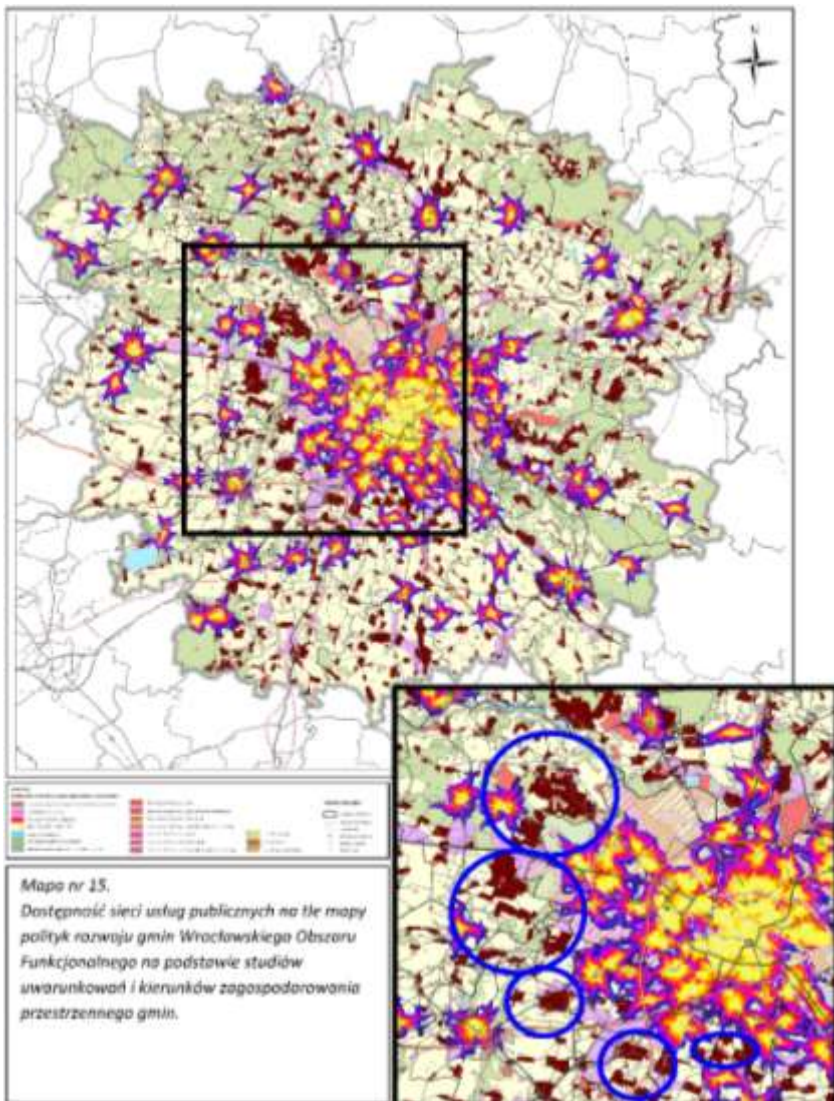


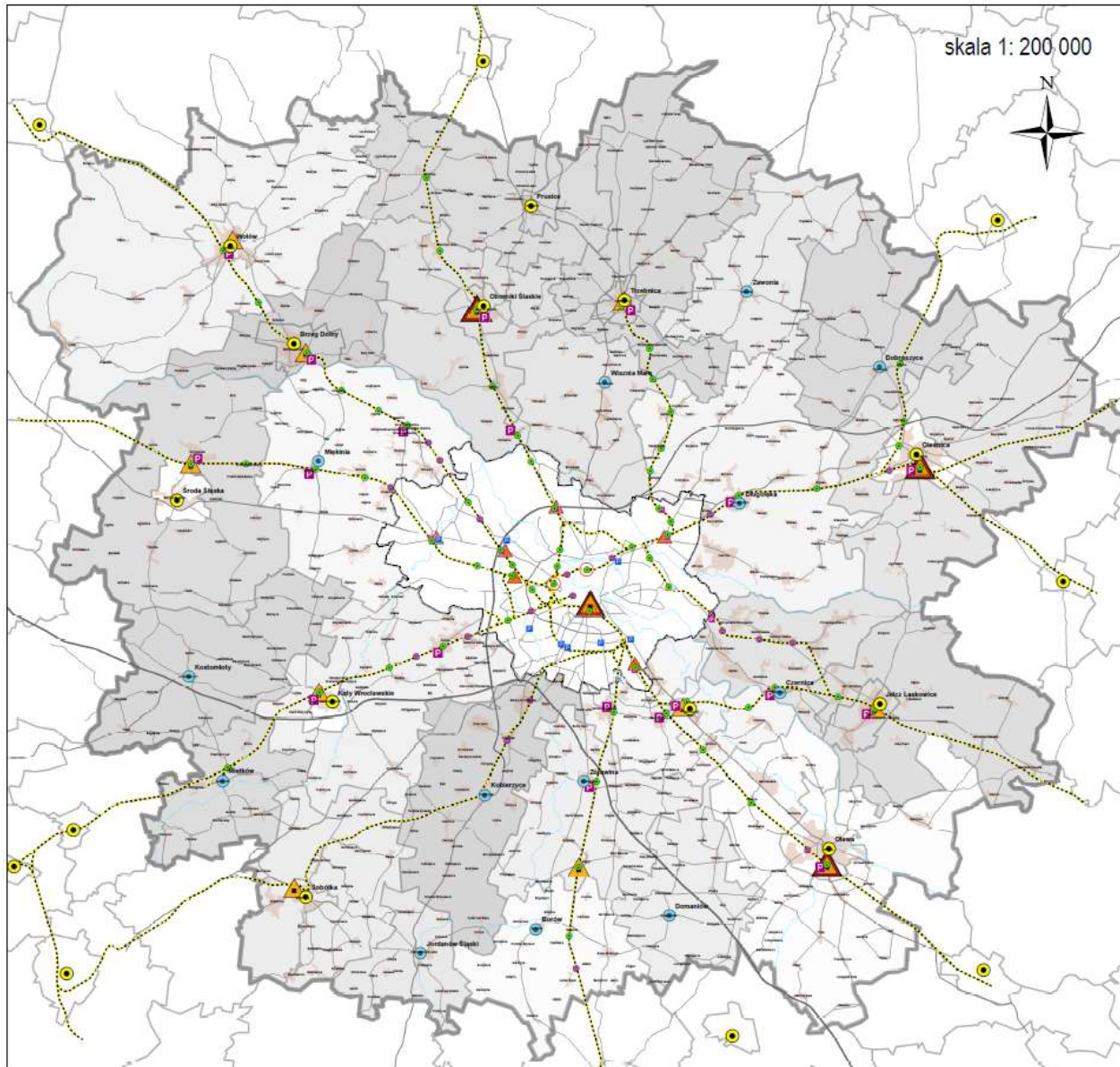




M.V.V.







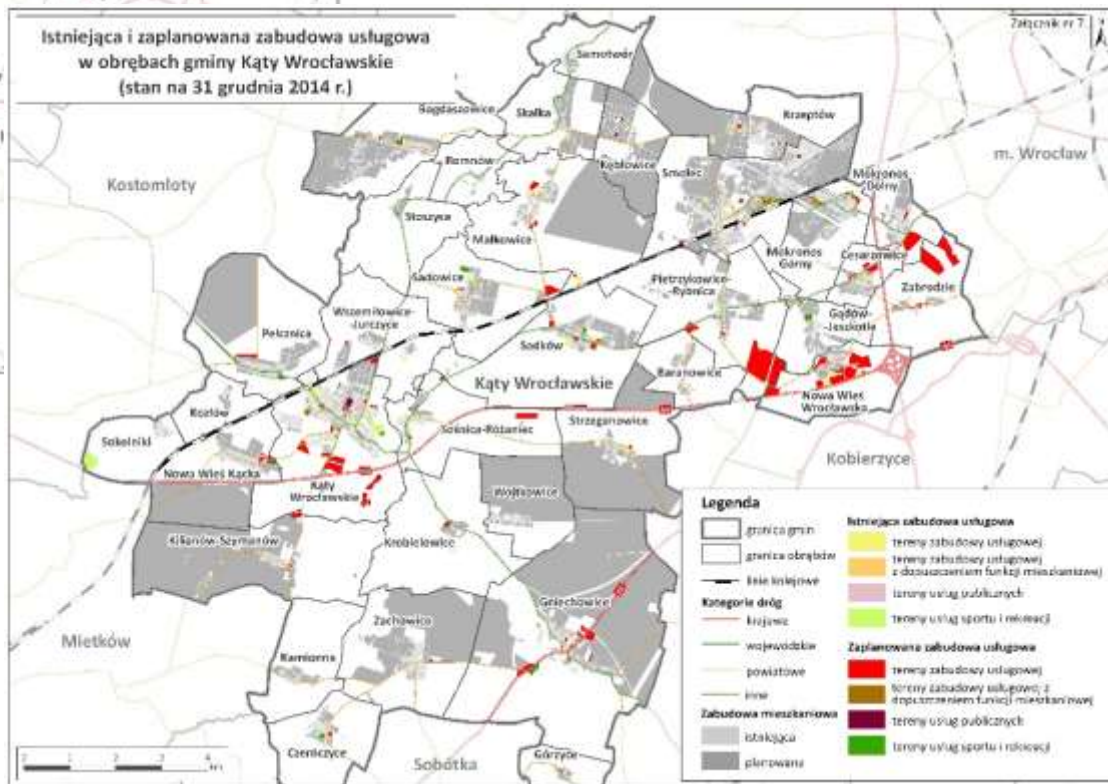
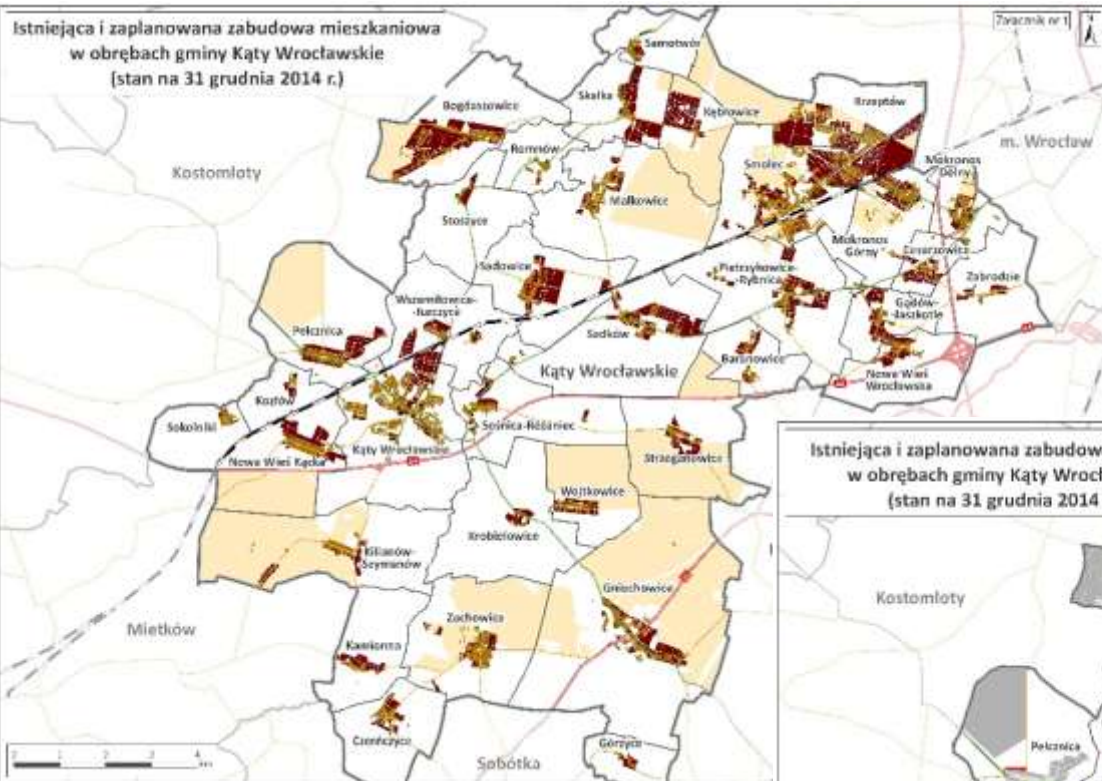
Wrocławski Obszar Funkcjonalny Wytyczne do planu transportowego

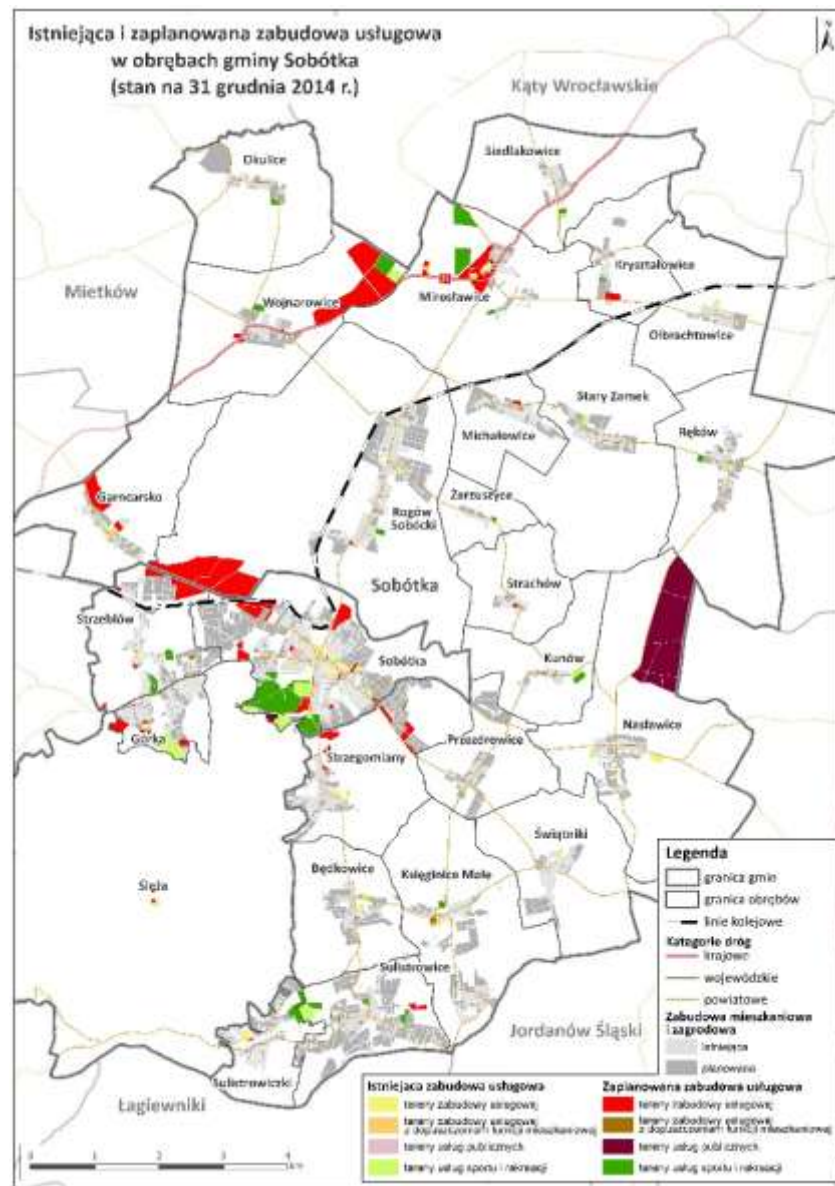
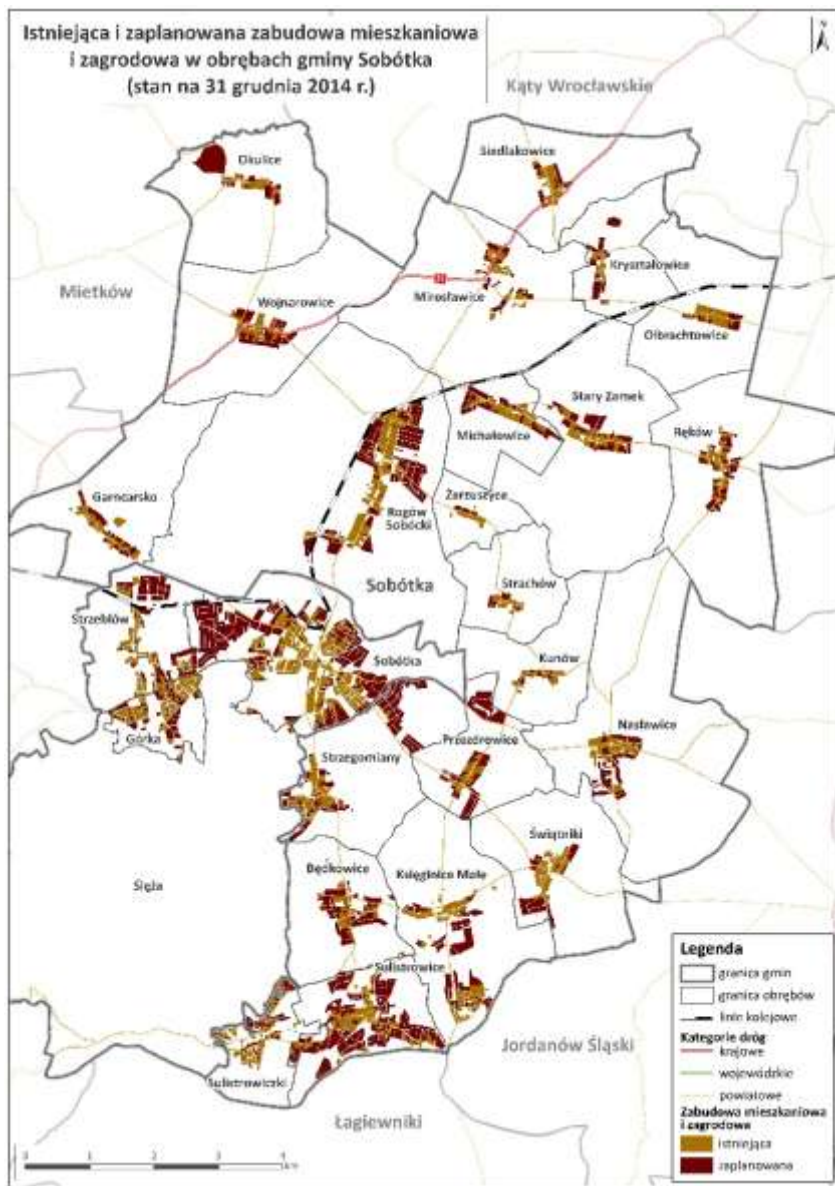
OZNACZENIA:

-  istniejące stacje i przystanki kolejowe
-  proponowane przystanki kolejowe
-  parkingi P&R wewn miejskie
-  parkingi P&R zewn miejskie
-  parkingi P&R aglomeracyjne
-  węzły śródmiejskie
-  węzły przesiadkowe miejskie zewn
-  węzły przesiadkowe aglomeracyjne
-  węzły przesiadkowe regionalne

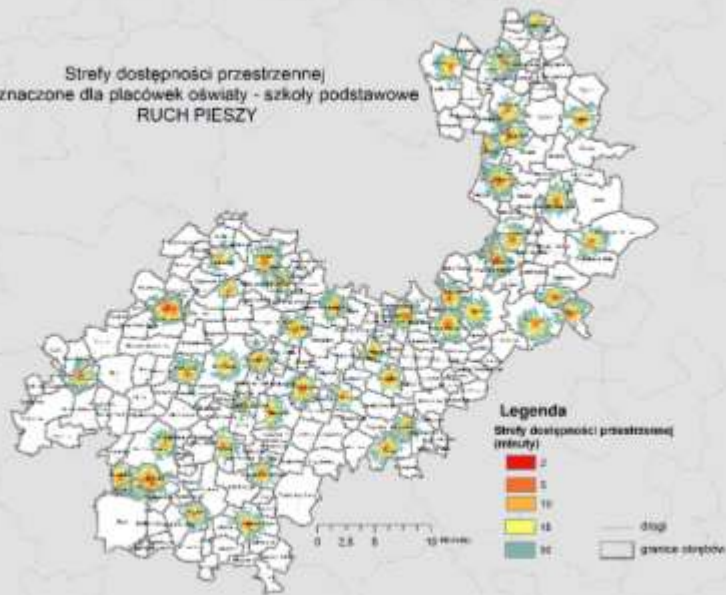
OZNACZENIA DODATKOWE:

-  Granica WROF
-  Granica miasta WROCLAW
-  siedziby_gmin_WrOF
-  miasta
-  miejscowości WrOF
-  linie_kolejowe
-  rzeki_WrOF
-  ist_drogi klasy A
-  ist_drogi klasy S
-  ist_drogi klasy GP
-  ist_drogi klasy G
-  ist_drogi klasy Z

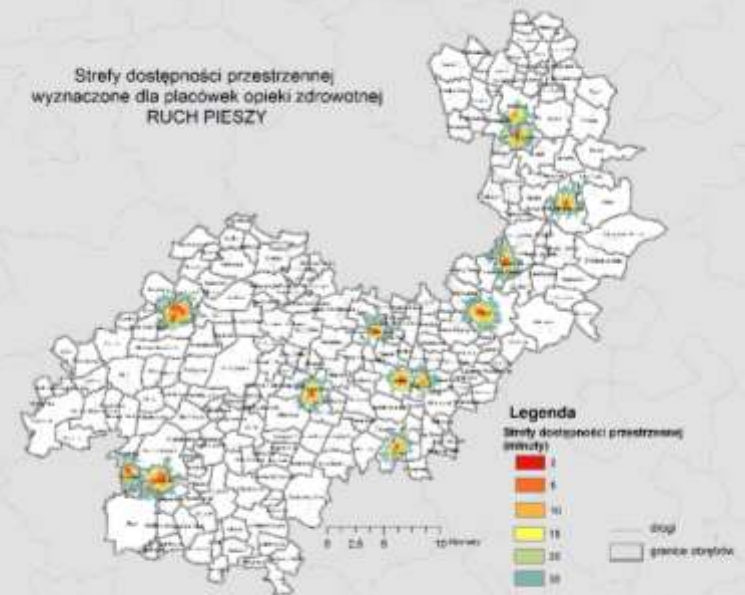




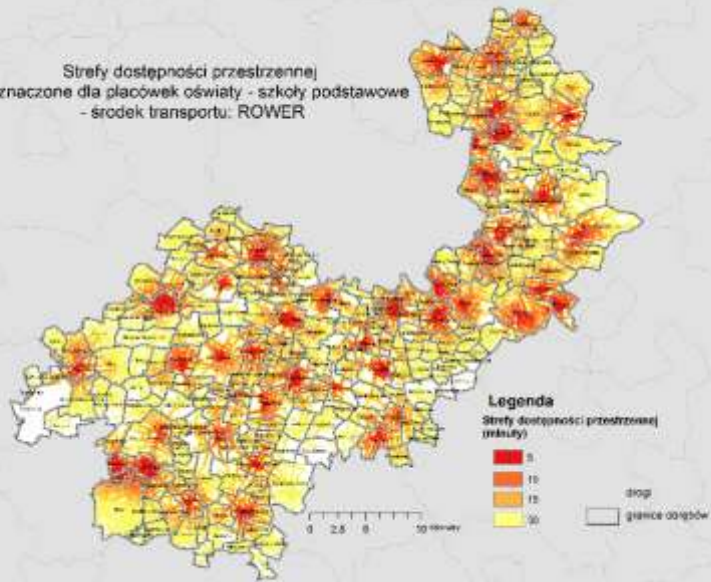
Strefy dostępności przestrzennej
wyznaczone dla placówek oświaty - szkoły podstawowe
RUCH PIESZY



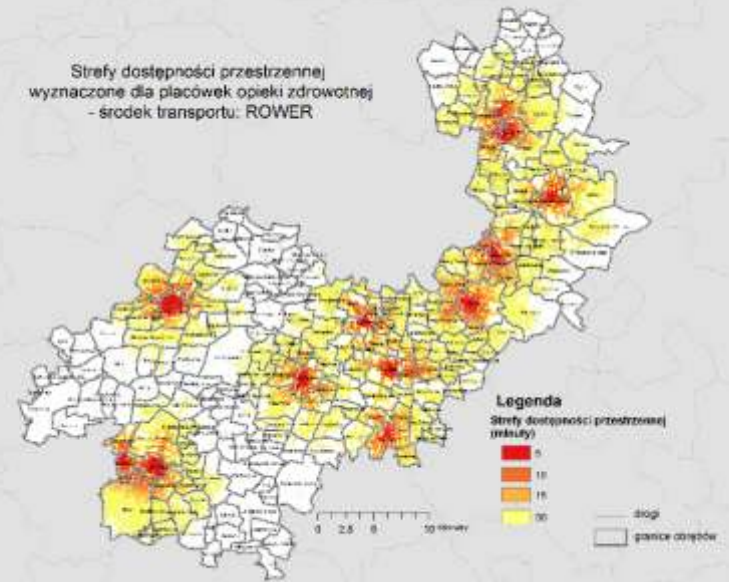
Strefy dostępności przestrzennej
wyznaczone dla placówek opieki zdrowotnej
RUCH PIESZY

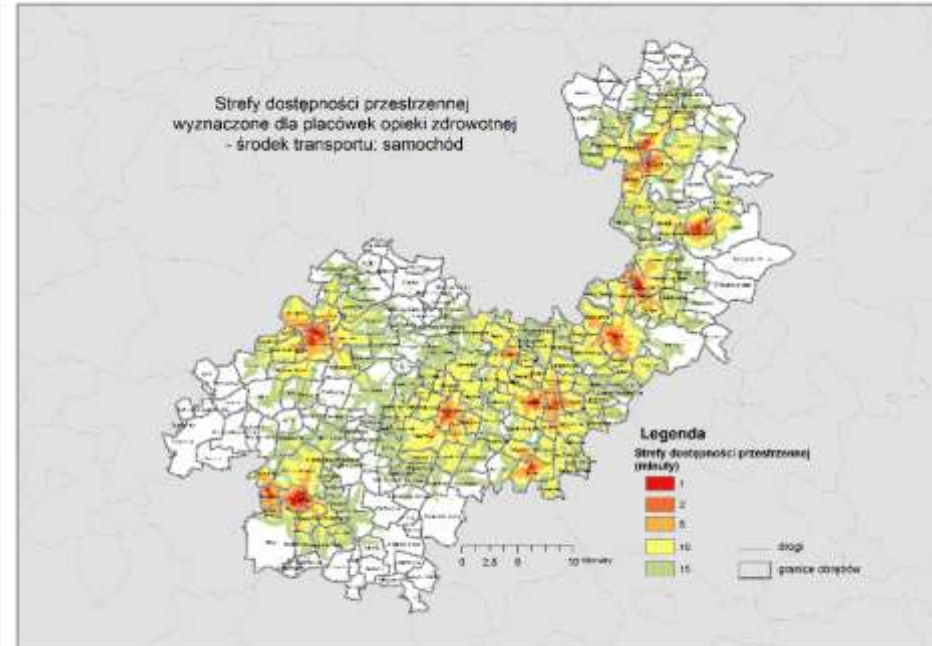
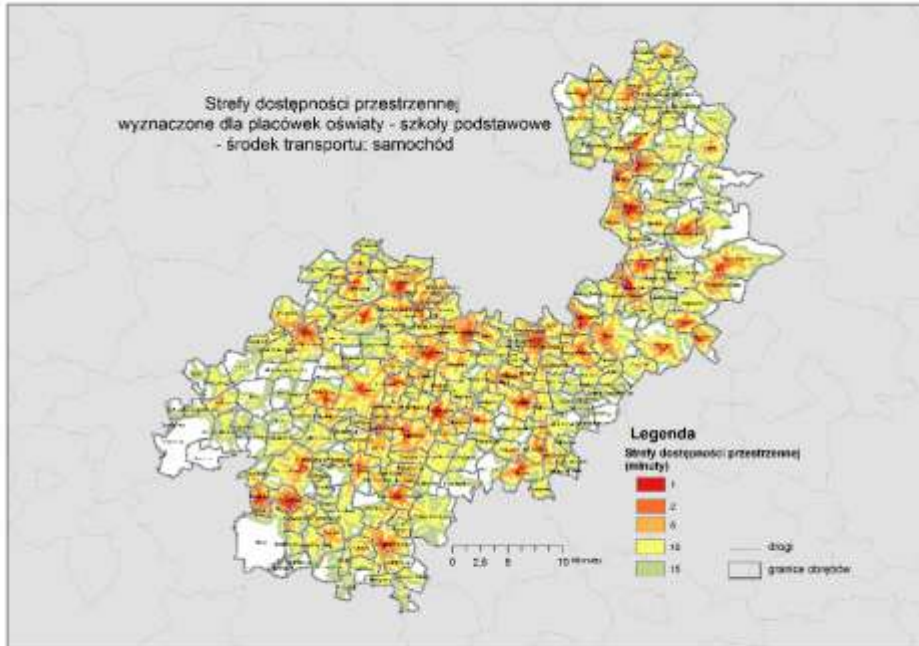


Strefy dostępności przestrzennej
wyznaczone dla placówek oświaty - szkoły podstawowe
- środek transportu: ROWER



Strefy dostępności przestrzennej
wyznaczone dla placówek opieki zdrowotnej
- środek transportu: ROWER





WNIOSKI:

- Brak zrównoważonego rozwoju obszarów mieszkaniowych i usługowych,
- Brak koordynacji zadań realizowanych przez samorządy i niska świadomość na temat skutków podejmowanych decyzji,
- Utrudnienia w prawidłowym funkcjonowaniu obszaru spowodowane brakiem zintegrowanego systemu transportu publicznego wykorzystującego istniejącą sieć drogową, kolejową i potencjał Odry dla organizacji transportu wodnego; dominacja transportu indywidualnego,
- Bardzo dobre warunki do prowadzenia zróżnicowanej produkcji rolniczej, różnorodność przyrodniczo-krajobrazowa oraz liczne obiekty zabytkowe,
- Brak spójnego systemu rekreacyjnego,
- Brak ścisłej współpracy samorządów, instytucji oraz inwestorów.

Konieczne jest wprowadzenie mechanizmów umożliwiających wspólne zarządzanie obszarem

WYTYCZNE:

Dla ochrony środowiska i rozwoju rekreacji:

- Utrzymanie cech lokalnego krajobrazu,
- Podnoszenie atrakcyjności obszarów wypoczynkowych poprzez rozwój i modernizację infrastruktury sportowo-rekreacyjnej służącej wypoczynkowi mieszkańców obszaru oraz turystów;

Dla lokalizacji mieszkalnictwa i usług:

- Ograniczenie procesu „urban sprawl” – rozlewania zabudowy,
- Lokalizacja nowych obiektów usług publicznych powinna korelować z planowanym rozwojem zabudowy mieszkaniowej,
- Usługi publiczne powinny stać się elementem nowych centrów usługowych w nowopowstających strukturach osadniczych i być powiązane z przestrzeniami publicznymi.

Do planu transportowego:

- Integracja planowania przestrzennego i transportu,
- Kształtowanie miejsc węzłowych i integracja wszystkich rodzajów transportu.

„Zintegrowany system powiązań miast w Legnicko-Głogowskim Obszarze Funkcjonalnym (LGOF)”

LIDER: Województwo Dolnośląskie, Instytut Rozwoju Terytorialnego

PARTNERZY: Miasto Legnica, Gmina Miejska Głogów, Powiat Bolesławiecki, Gminy: Głogów, Jerzmanowa, Kotła, Legnickie Pole, Żukowice



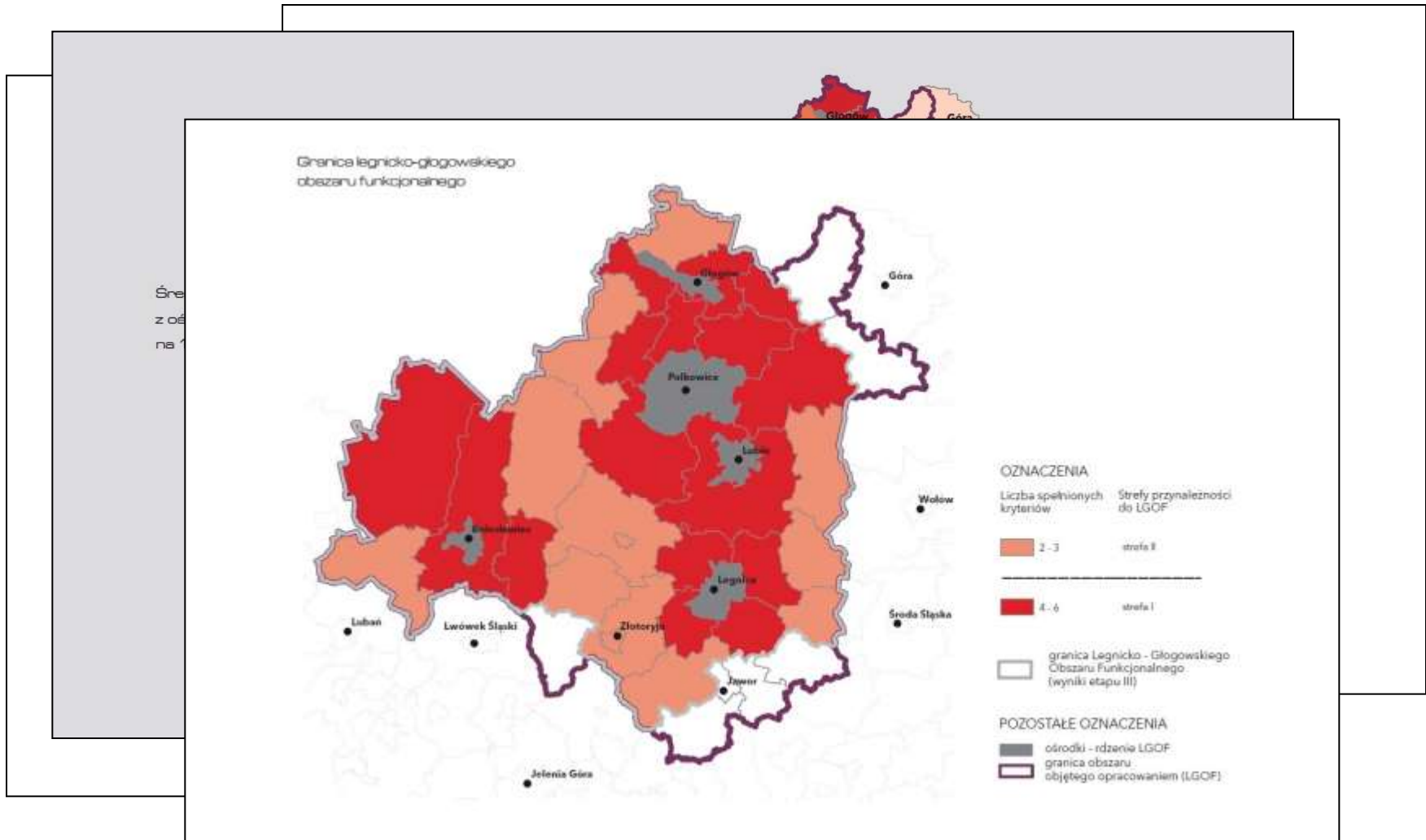
TERMIN realizacji projektu: 15.11.2013 – 31.03.2015

CEL GŁÓWNY PROJEKTU: wypracowanie zintegrowanego modelu powiązań transportowych w aglomeracji policentrycznej LGOF

CELE SZCZEGÓŁOWE :

- wyznaczenie granic Legnicko-Głogowskiego Obszaru Funkcjonalnego
- zintegrowany model powiązań transportowych (multimodalny model ruchu)
- wytyczne rozwoju zintegrowanego systemu transportu w aglomeracji policentrycznej LGOF
- projekty pilotażowe dla obszarów problemowych:
 - Obszar Legnicy i Legnickiego Pola: analiza różnych scenariuszy rozwoju przestrzennego wraz z oceną ich skutków,
 - Obszar głogowski (miasto Głogów i gminy: Głogów, Jerzmanowa, Kotła, Żukowice): uszczegółowienie modelu transportowego wraz z analizą ekonomiczną.

GRANICE LEGNICKO – GŁOGOWSKIEGO OBSZARU FUNKCJONALNEGO



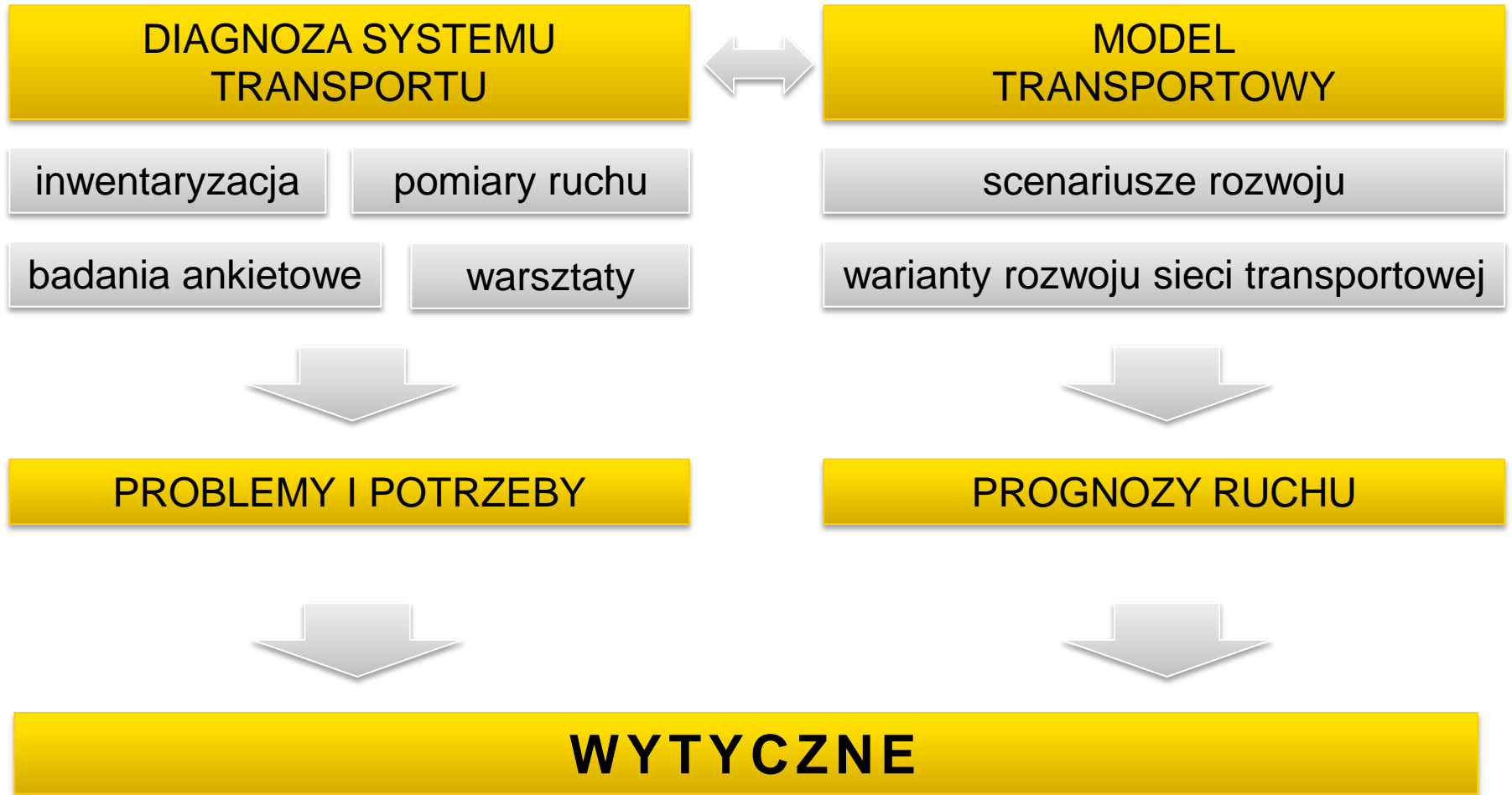
ZINTEGROWANY MODEL POWIĄZAŃ TRANSPORTOWYCH W LGOF

- **ZAŁOŻENIA DO MODELU ZINTEGROWANEGO SYSTEMU TRANSPORTU W OBSZARACH FUNKCJONALNYCH**
 - ✓ CEL - potrzeby integracji systemu transportu
 - ✓ METODY integracji transportu
 - ✓ ORGANIZACJA i zarządzanie zintegrowanym systemem transportu zbiorowego
 - ✓ INTEGRACJA systemu transportu z planowaniem przestrzennym
 - ✓ REKOMENDACJE do rozwoju zintegrowanego systemu transportu

- **DIAGNOZA SYSTEMU TRANSPORTU**

- **WYTYCZNE ROZWOJU ZINTEGROWANEGO SYSTEMU TRANSPORTU**
 - ✓ WARIANTOWE scenariusze rozwoju LGOF
 - ✓ MULTIMODALNY model ruchu
 - ✓ WYTYCZNE do krajowych, regionalnych i lokalnych dokumentów o charakterze strategicznym, organizacyjnym i planistycznym

ZINTEGROWANY MODEL POWIĄZAŃ TRANSPORTOWYCH W LGOF



ZINTEGROWANY MODEL POWIĄZAŃ TRANSPORTOWYCH W LGOF

WNIOSKI - DIAGNOZA SYSTEMU TRANSPORTU

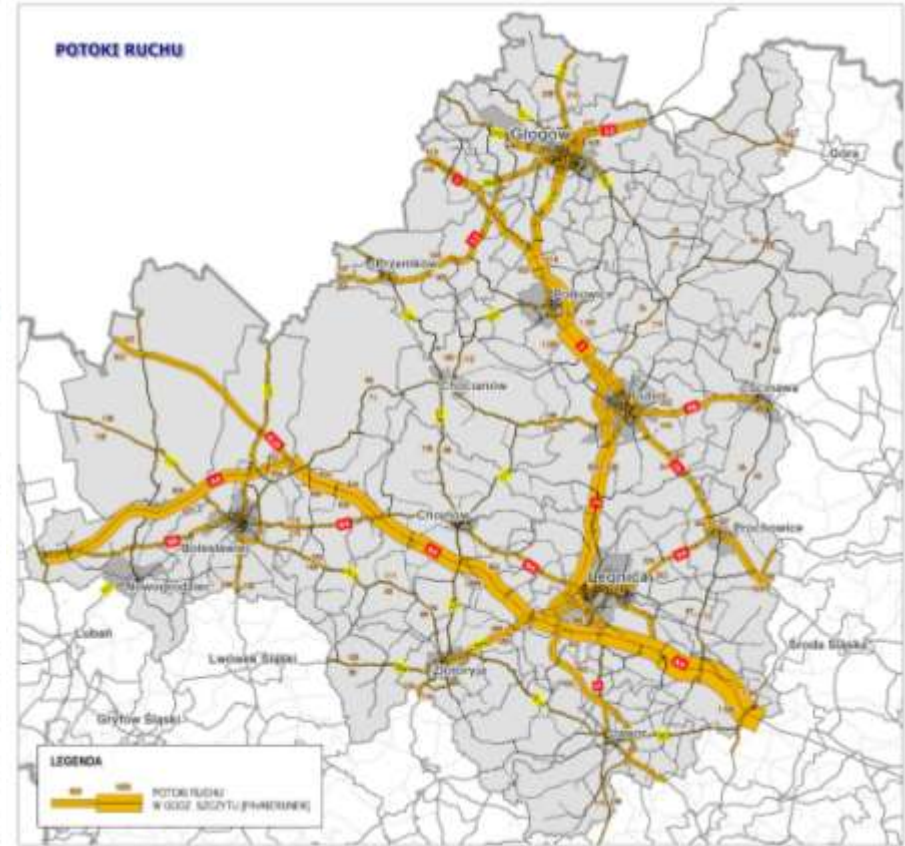
- ✓ Obecny system transportu w Legnicko-Głogowskim Obszarze Funkcjonalnym jest wydolny ale niezrównoważony. Sieć połączeń drogowych w LGOF zapewnia wystarczającą dostępność transportową do wszystkich terenów mieszkalnych i zakładów pracy.

- ✓ BRAK zintegrowanego systemu transportu
 - Brak integracji między transportem indywidualnym a zbiorowym
 - Brak integracji między podsystemami transportu zbiorowego
 - Brak połączenia kolejowego na najbardziej obciążonej ruchem relacji Legnica - Lubin - Polkowice
 - Brak systemu tras i parkingów rowerowych

ZINTEGROWANY MODEL POWIĄZAŃ TRANSPORTOWYCH W LGOF

MODEL TRANSPORTOWY

Prognozy ruchu na 2030 i analiza wyczerpania przepustowości – scenariusz „prognoza demograficzna”, wariant przesądzone inwestycje drogowe + uruchomienie LK Złotoryja-Polkowice-Głogów).

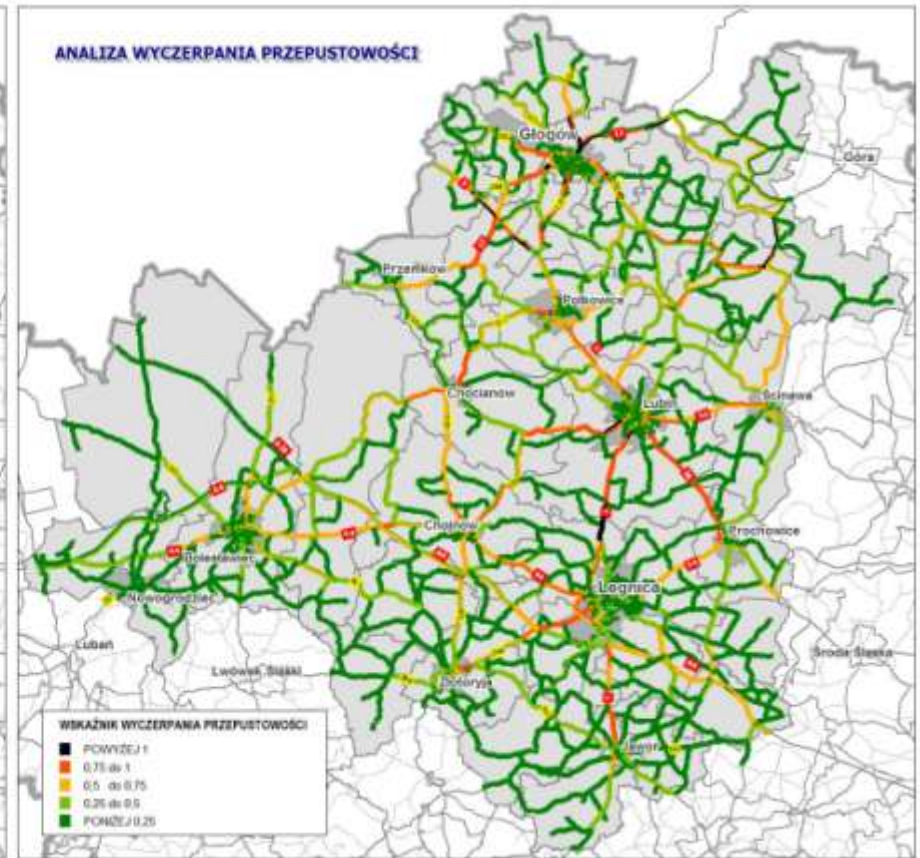
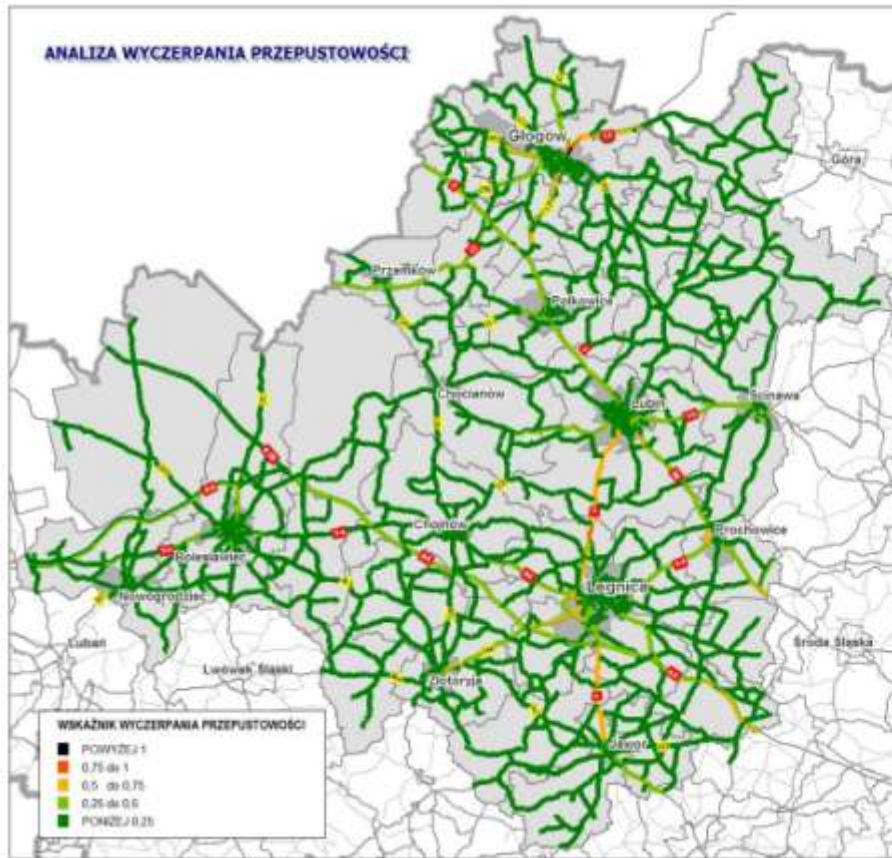


ZINTEGROWANY MODEL POWIĄZAŃ TRANSPORTOWYCH W LGOF

STUDIA GMIN A SIEĆ DROGOWA

- Prognoza 2030

- Studia Gmin

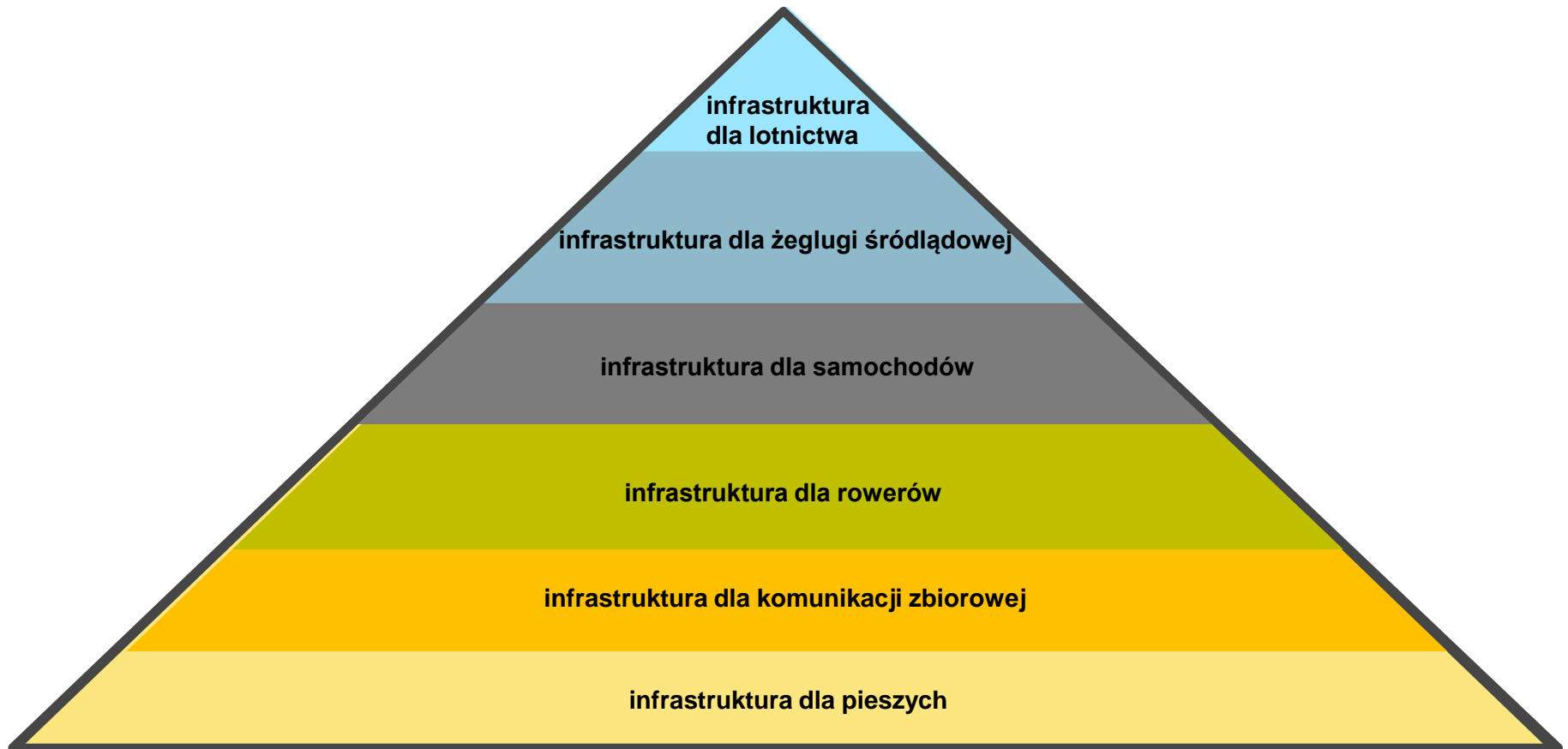


WYTYCZNE do krajowych, regionalnych i lokalnych dokumentów o charakterze strategicznym, organizacyjnym i planistycznym

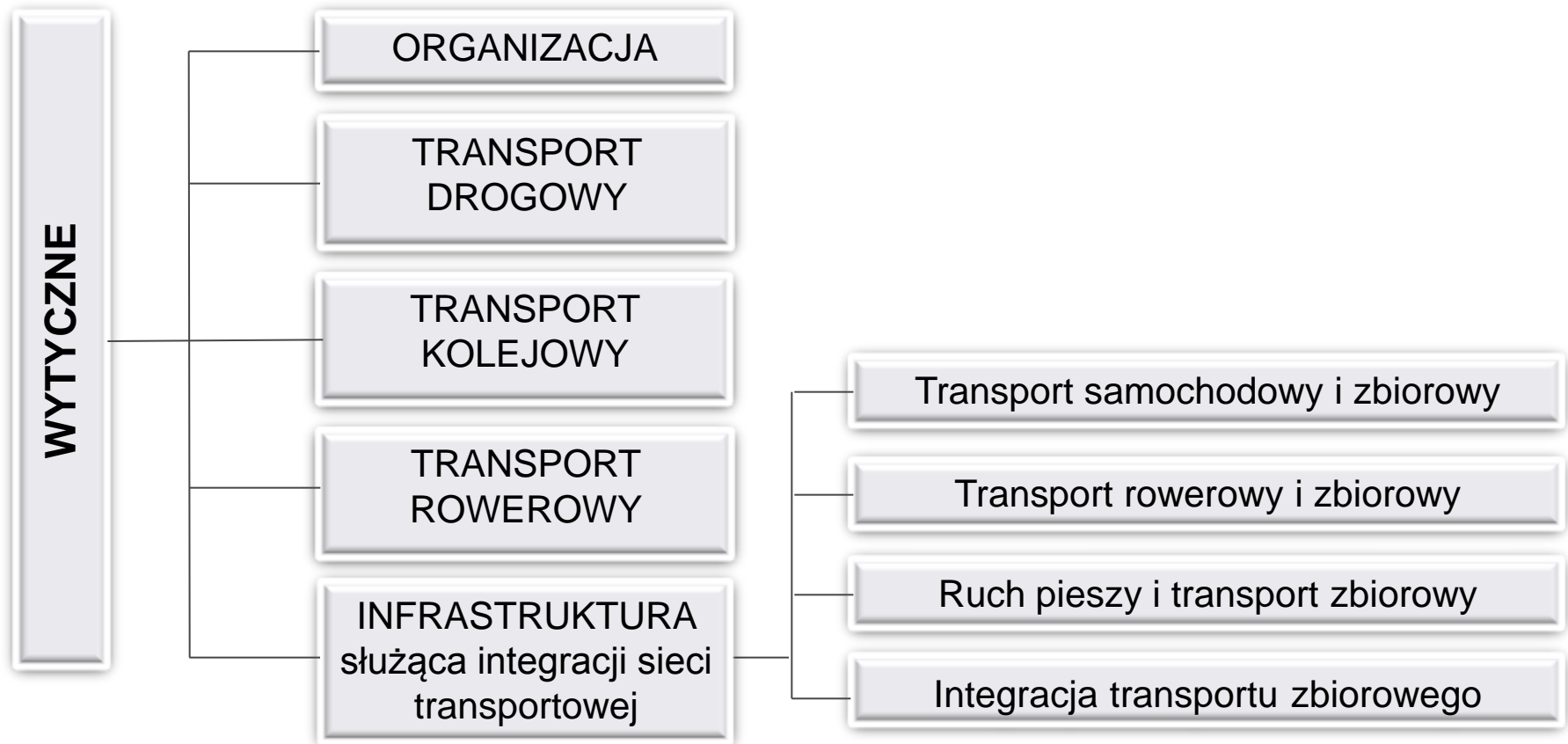
Kluczowe pytania stojące u podstaw wykreowania zrównoważonego systemu komunikacyjnego opartego o podsystem komunikacji zbiorowej

- czy założony w planach regionalnych rozwój sieci drogowej w okresie perspektywicznym (do 2030 roku) ma wystarczający zakres?
- czy projekt rozwoju szynowej komunikacji zbiorowej na obszarze LGOF znajduje uzasadnienie w analizach ruchowych i urbanistycznych?

PRIORYTETY INWESTOWANIA W INFRASTRUKTURĘ TRANSPORTOWĄ



WYTYCZNE do krajowych, regionalnych i lokalnych dokumentów o charakterze strategicznym, organizacyjnym i planistycznym



WYTYCZNE do krajowych, regionalnych i lokalnych dokumentów o charakterze strategicznym, organizacyjnym i planistycznym

1. ORGANIZACJA

- 1.1 Wprowadzenie zintegrowanej oferty taryfowo-biletowej
- 1.2 Ujednoczenie form informacji pasażerskiej
- 1.3 Określenie wspólnych standardów odnośnie budowanej i modernizowanej infrastruktury transportowej
- 1.4 Ujednoczenie standardów odnośnie taboru, oznaczeń linii, sposobów oznaczania pojazdów
- 1.5 Określenie roli poszczególnych środków transportu publicznego w zintegrowanej sieci LGOF
- 1.6 Wprowadzenie wspólnej organizacji komunikacji publicznej
- 1.7 Budowa wspólnej sieci połączeń o zasięgu regionalnym

WYTYCZNE do krajowych, regionalnych i lokalnych dokumentów o charakterze strategicznym, organizacyjnym i planistycznym

2. TRANSPORT DROGOWY

- 2.1 Rozdzielenie ruchu tranzytowego oraz lokalnego
- 2.2 Budowa obwodnic
- 2.3 Nowe przeprawy mostowe
- 2.4 Działania ograniczające ruch w miastach
- 2.5 Uspokajanie ruchu w obrębie ścisłego centrum oraz osiedli mieszkalnych w miastach
- 2.6 Poprawa dostępności do połączeń autobusowych
- 2.7 Zwiększenie prędkości handlowej połączeń autobusowych
- 2.8 Wzajemna koordynacja środków transportu drogowego
- 2.9 Zwiększenie dostępności miejsc parkingowych

WYTYCZNE do krajowych, regionalnych i lokalnych dokumentów o charakterze strategicznym, organizacyjnym i planistycznym

3. TRANSPORT KOLEJOWY

- 3.1 Wprowadzenie kolejowego ruchu pasażerskiego w Polkowicach
- 3.2 Wznowienie ruchu pasażerskiego na liniach kolejowych
- 3.3 Poprawa parametrów ruchowych infrastruktury kolejowej
- 3.4 Poprawa dostępności do stacji i przystanków kolejowych
- 3.5 Stabilna oferta połączeń pasażerskich
- 3.6 Rytmiczność kursowania pociągów
- 3.7 Wprowadzenie dodatkowych przyśpieszonych połączeń pasażerskich
- 3.8 Poprawa dostępności do dworców i peronów kolejowych
- 3.9 Zintegrowanie transportu autobusowego i kolejowego

WYTYCZNE do krajowych, regionalnych i lokalnych dokumentów o charakterze strategicznym, organizacyjnym i planistycznym

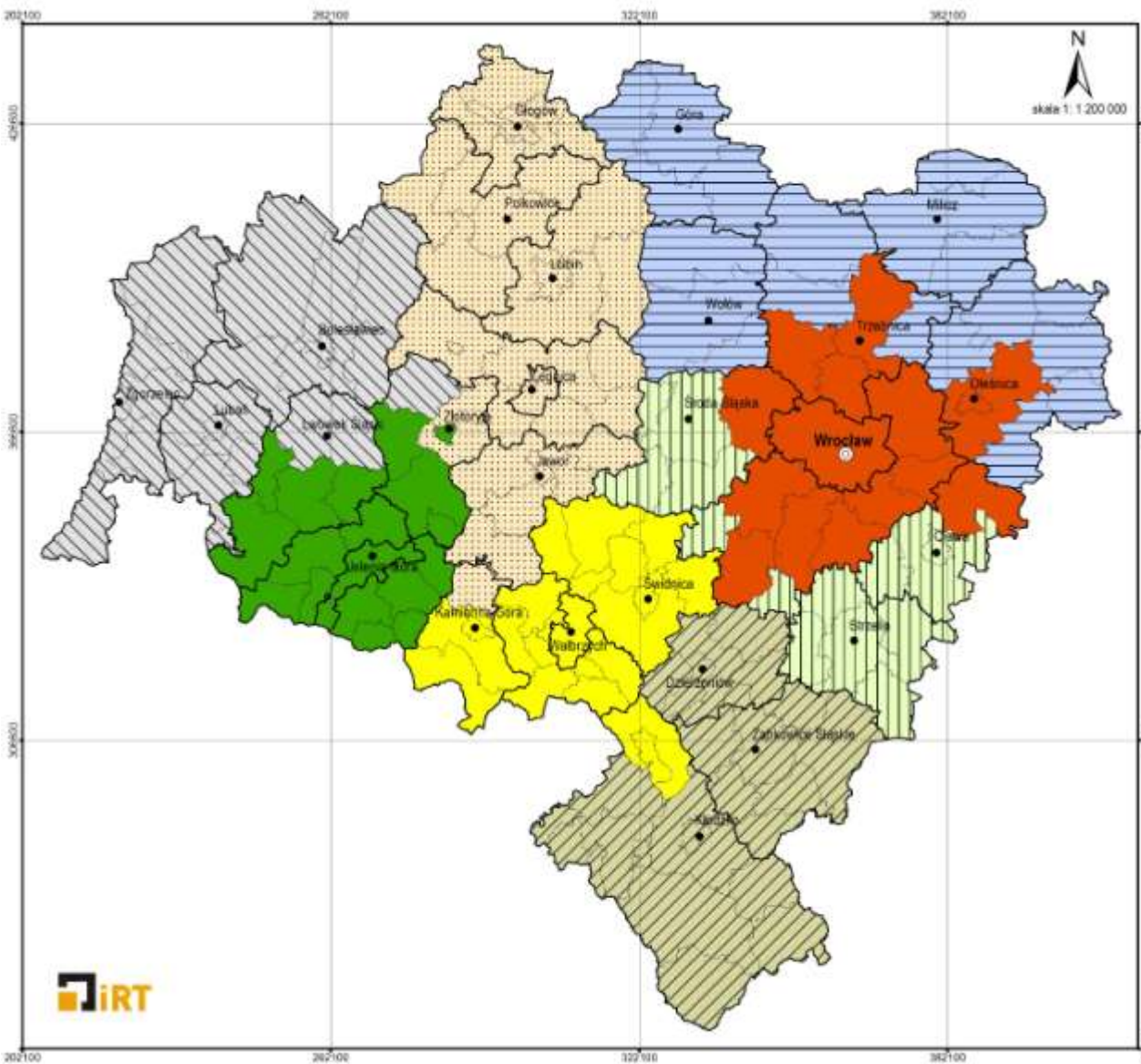
4. TRANSPORT ROWEROWY

- 4.1 Poprawa dostępności komunikacyjnej LGOF poprzez budowę spójnego systemu komunikacyjnych tras rowerowych i ich integrację z transportem zbiorowym
- 4.2 Realizacja głównych tras rowerowych w ramach budowy systemu komunikacyjnych tras rowerowych
- 4.3 Realizacja zbiorczych tras rowerowych w ramach budowy systemu komunikacyjnych tras rowerowych
- 4.4 Realizacja sieci doprowadzających tras rowerowych, w ramach budowy systemu komunikacyjnych tras rowerowych
- 4.5 Budowa sieci miejskich tras rowerowych w miastach LGOF
- 4.6 Budowa systemu parkingów rowerowych w sąsiedztwie obiektów usługowych w miastach oraz ich powiązanie z siecią miejskich tras rowerowych
- 4.7 Łączenie tras o charakterze regionalnym z sieciami miejskimi
- 4.8 Fizyczne wydzielenie dróg rowerowych z ciągów pieszo-rowerowych w miastach
- 4.9 Wprowadzenie wspólnego standardu w zakresie tras rowerowych, miejsc parkingowych oraz udogodnień dla ruchu rowerowego

WYTYCZNE do krajowych, regionalnych i lokalnych dokumentów o charakterze strategicznym, organizacyjnym i planistycznym

5. INFRASTRUKTURA SŁUŻĄCA INTEGRACJI SIECI TRANSPORTOWEJ

- 5.1 Transport samochodowy i zborowy
- 5.2 Transport rowerowy i zbiorowy
- 5.3 Ruch pieszy i transport zbiorowy
- 5.4 Integracja transportu zbiorowego



3 ZINTEGROWANE INWESTYCJE TERYTORIALNE

5 OBSZARÓW STRATEGICZNEJ INTERWENCJI

Zintegrowane Inwestycje Terytorialne

- ZIT Wrocławskiego Obszaru Funkcjonalnego
- ZIT Aglomeracji Wałbrzyskiej
- ZIT Aglomeracji Jeleniogórskiej

Obszary Strategicznej Interwencji

- Obszar Interwencji Równiny Wrocławskiej
- Obszar Interwencji Doliny Baryczy
- Legnicko-Głogowski Obszar Interwencji
- Dzierżoniowsko-Kłodzko-Ząbkowicki Obszar Interwencji
- Zachodni Obszar Interwencji

Oznaczenia dodatkowe

- Wrocław - stolica województwa
- siedziba powiatu
- granica gminy
- granica powiatu



DZIĘKUJĘ ZA UWAGĘ

INSTYTUT ROZWOJU TERYTORIALNEGO

**DYREKTOR
DR MACIEJ ZATHEY**